

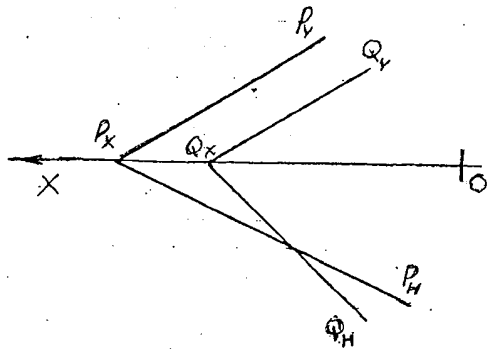
**İmtahan sualları**  
**Tərsimi həndəsə və mühəndis qrafikası(RUS)**

1. Построить на эпюре проекции точки А, находящейся в пространстве.
2. Построить на эпюре проекции точки В, находящейся на V- фронтальной плоскости проекции.
3. Построить на эпюре проекции точки С, находящейся на W- профильной плоскости проекции.
4. Построить на эпюре точку А, принадлежащую оси ОХ.
5. Построить на эпюре точку В, принадлежащую оси ОУ.
6. Построить на эпюре точку С, принадлежащую оси ОZ.
7. Построить на эпюре проекции прямой АВ, находящейся на Н- горизонтальной плоскости проекции.
8. Построить на эпюре проекции прямой ВС находящейся на V- фронтальной плоскости проекции.
9. Построить на эпюре проекции прямой CD находящейся на W- профильной плоскости проекции.
10. Построить на эпюре проекции прямой АВ находящейся на оси ОХ.
11. Построить на эпюре проекции прямой ВС находящейся на оси ОУ.
12. Построить на эпюре проекции прямой CD находящейся на оси ОZ.
13. Построить на эпюре проекции прямой АВ, параллельной Н- горизонтальной плоскости проекции.
14. Построить на эпюре проекции прямой ВС, параллельной V- фронтальной плоскости проекции.
15. Построить на эпюре проекции прямой ВС, перпендикулярной V- фронтальной плоскости проекции.
16. Построить на эпюре проекции прямой CD, перпендикулярной W- профильной плоскости проекции.
17. Какое условие требуется для того, чтобы точка находилась на прямой общего положения? Показать на эпюре.
18. Что называется следом прямой? Построить следы прямой АВ общего положения.
19. Как определяются пересекающиеся прямые? Построить на эпюре две пересекающиеся прямые.

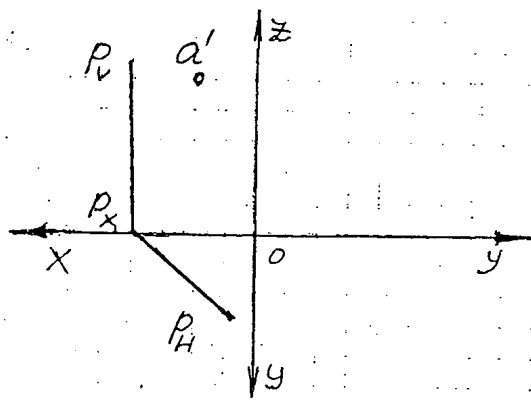
20. Как определяются параллельные прямые? Построить на эюре две параллельные прямые.

21. Построить на эюре следы плоскости общего положения-Р.

22. Построить линию пересечения данных на эюре плоскостей общего положения Р и Q, у которых фронтальные следы параллельны.

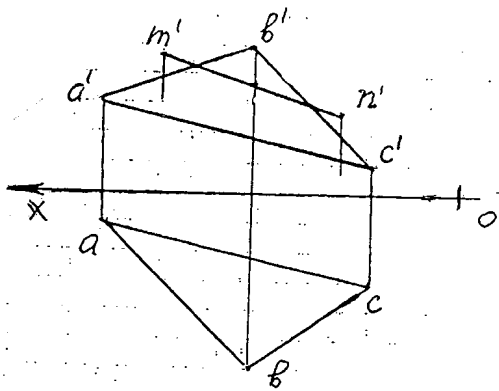


23. Точка А находится на горизонтально-проецирующей плоскости-Р. Построить недостающие горизонтальную и профильную проекции точки.

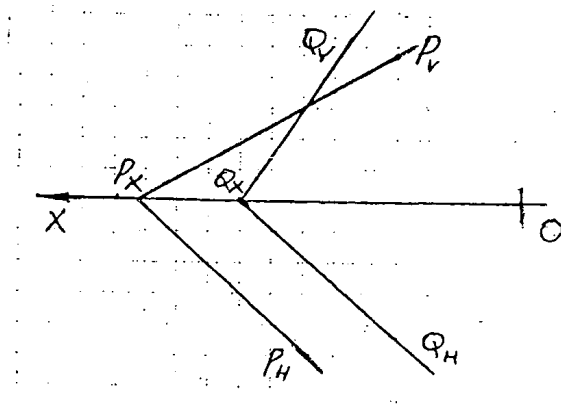


24. Построить на эюре три следа фронтально-проецирующей плоскости-Р составляющий угол  $45^\circ$  с плоскостью проекции-Н.

25. Прямая MN находится на плоском треугольнике  $\triangle ABC$ . Построить недостающую горизонтальную проекцию прямой.

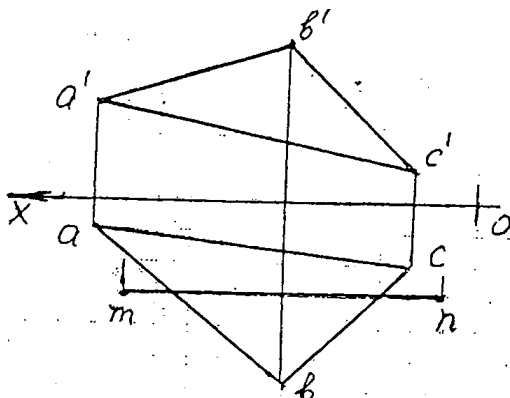


26. Построить линию пересечения данных на эюре плоскостей общего положения-Р и Q, у которых горизонтальные следы параллельны.

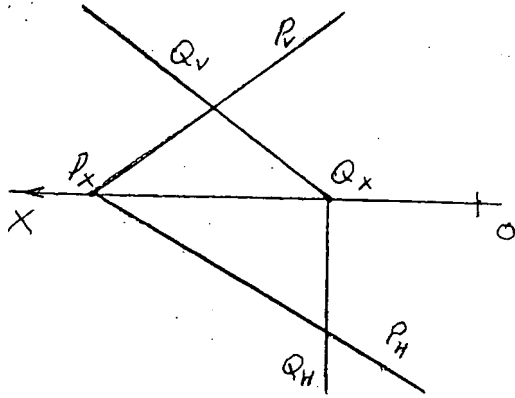


27. Построить на эюре три следа горизонтально-проецирующей плоскости-Р составляющий угол  $45^\circ$  с плоскостью проекции-V.

28. Прямая MN находится на плоском треугольнике  $\triangle ABC$ . Построить недостающую фронтальную проекцию прямой.

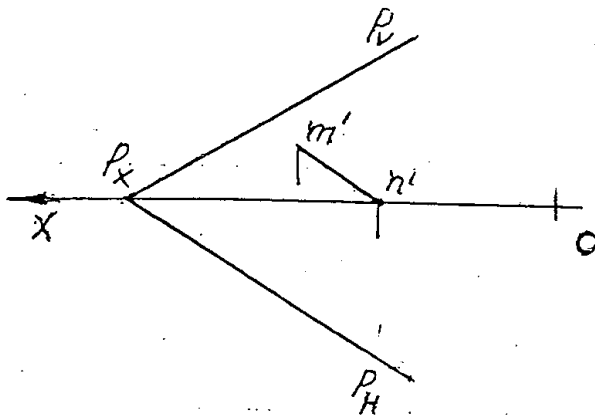


29. Построить линию пересечения данных на эюре плоскости общего положения-Р и фронтально-проецирующей плоскости-Q.

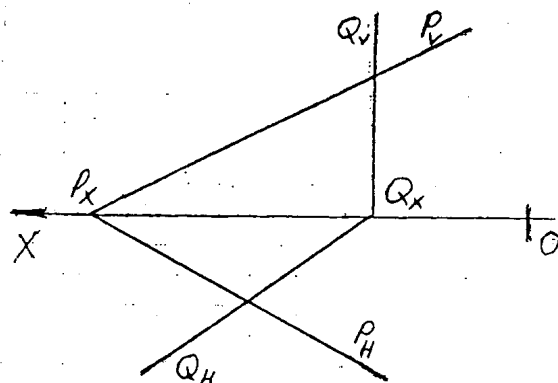


30. Построить на эюре три следа профильно-проецирующей плоскости-8 составляющий угол  $45^\circ$  с плоскостями проекций H и V.

31. Прямая MN находится на плоскости-Р. Построить недостающую горизонтальную проекцию прямой.

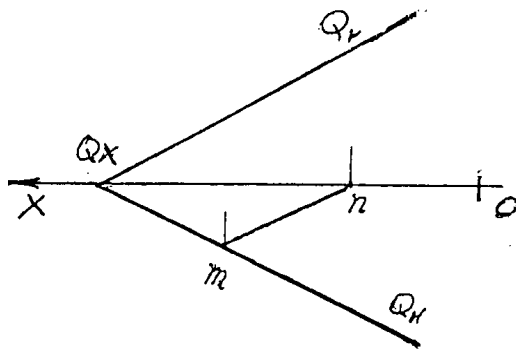


32. Построить линию пересечения данных на эюре плоскости общего положения-Р и горизонтально-проецирующей плоскости-Q.

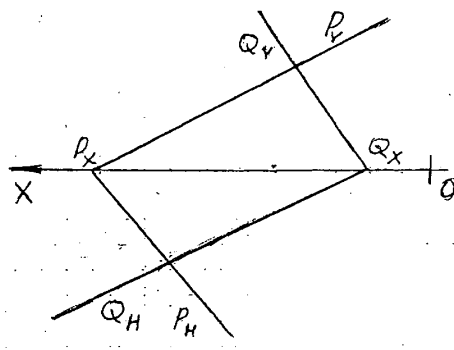


33. Построить на эюре следы профильно-проецирующей плоскости-Т проходящая через ось -OX и составляющий угол  $45^\circ$  с горизонтальной плоскостью проекций-Н.

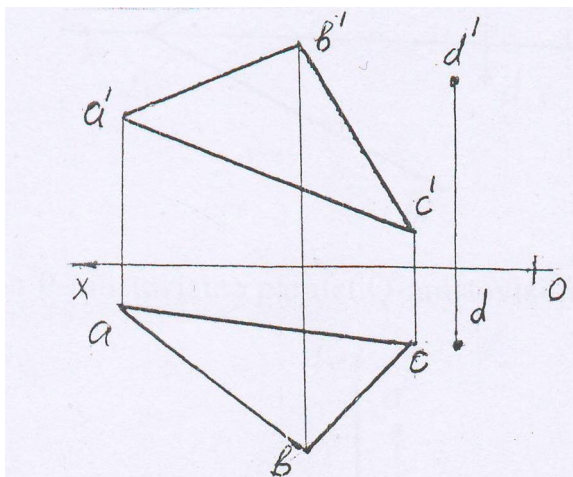
34. Прямая MN находится на плоскости-Q. Построить недостающую фронтальную проекцию прямой.



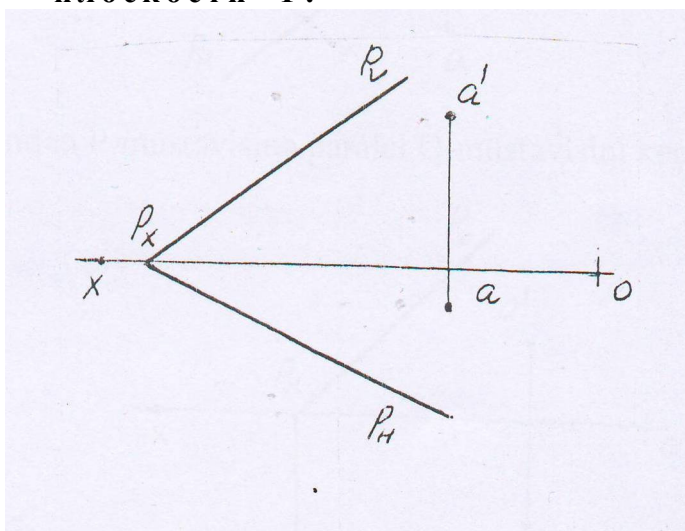
35. Построить проекции линии пересечения данных на эюре плоскостей Р и Q



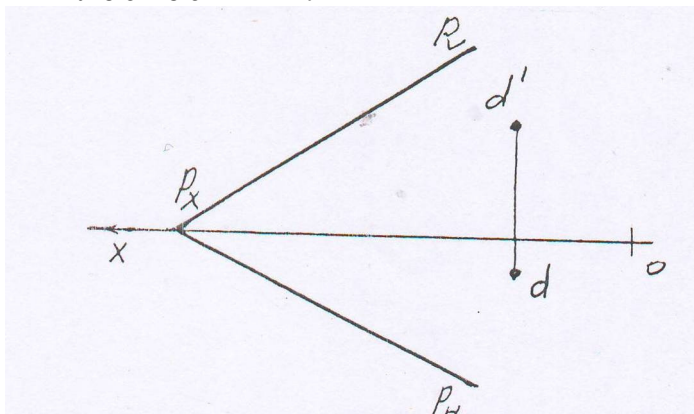
**36. Из точки В провести прямую DM параллельную плоскости  $\triangle ABC$ .**



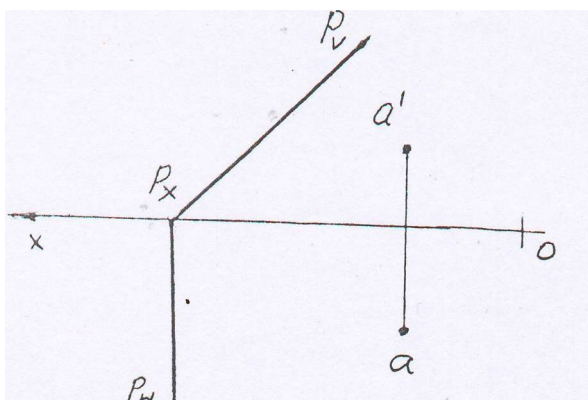
**37. Из точки А провести прямую АВ параллельную плоскости- Р.**



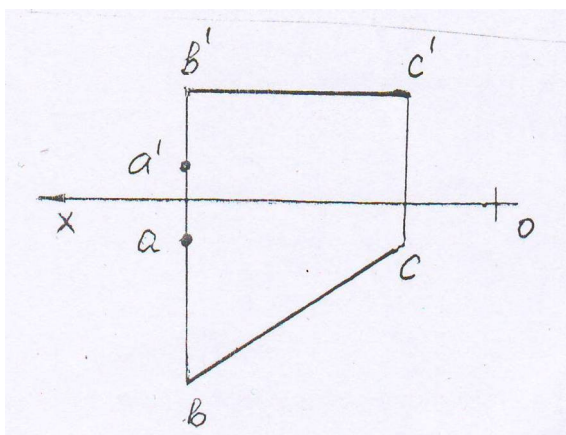
**38. Из точки D провести плоскость-Q следами, параллельную плоскости- Р.**



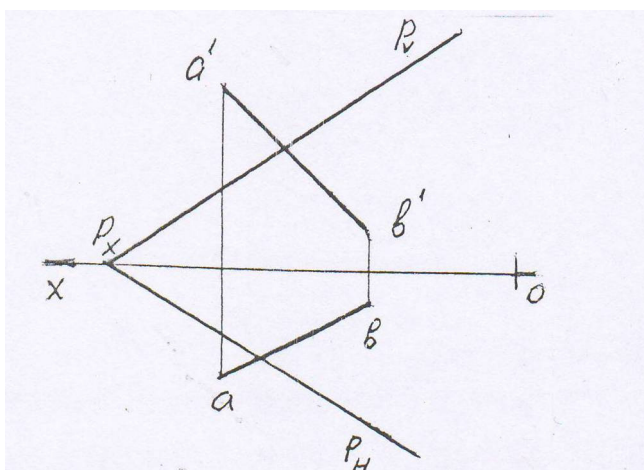
39. Из точки А провести плоскость-Q следами, параллельную плоскости- Р.



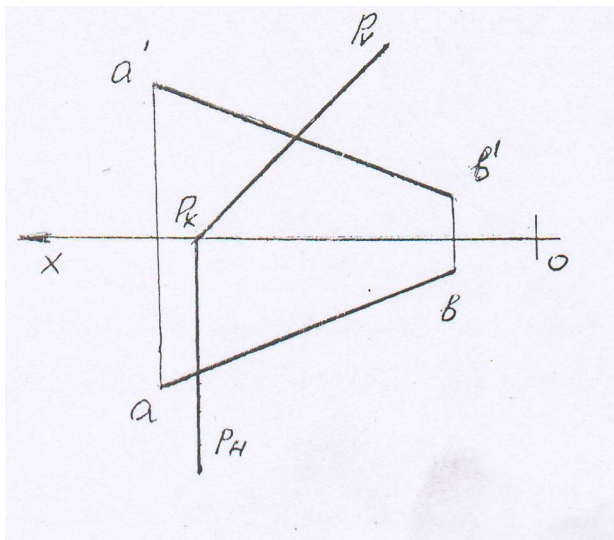
40. Из точки А провести прямую АК перпендикулярную прямой ВС.



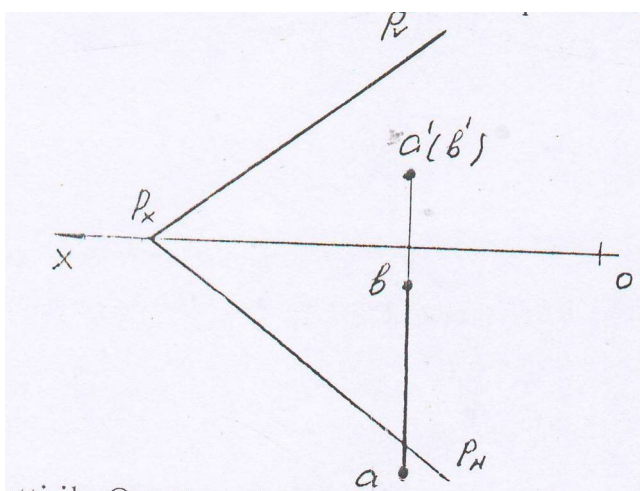
41. Определить точки пересечения прямой АВ с плоскостью-Р.



42. Определить точки пересечения прямой АВ с плоскостью - Р.

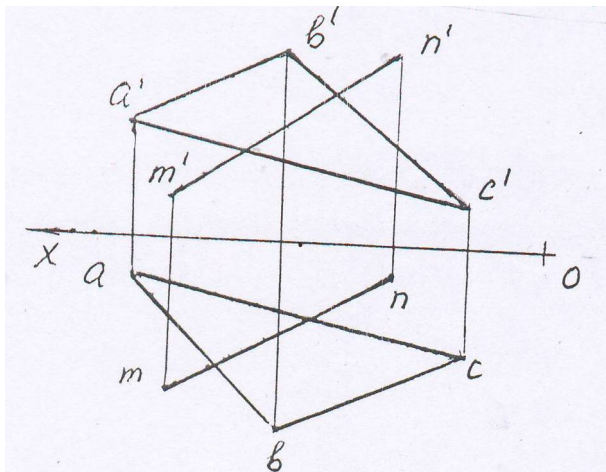


43. Определить точки пересечения прямой АВ с плоскостью - Р.

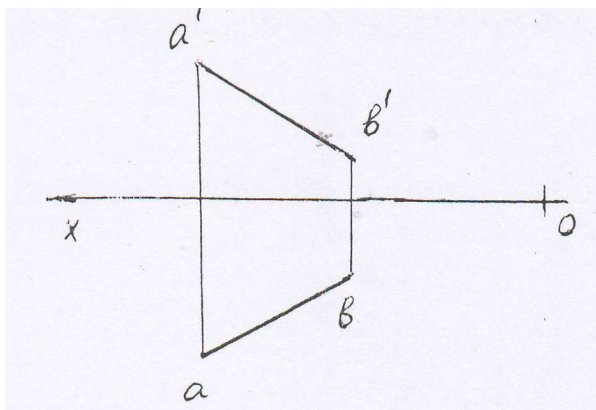




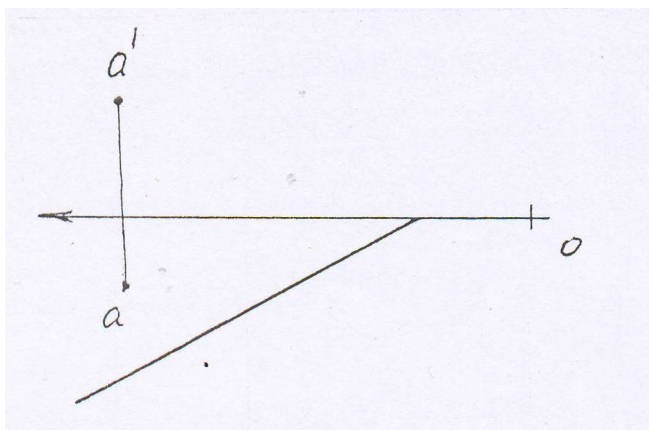
44. Определить точки пересечения прямой MN с плоскостью -  $\triangle ABC$ .



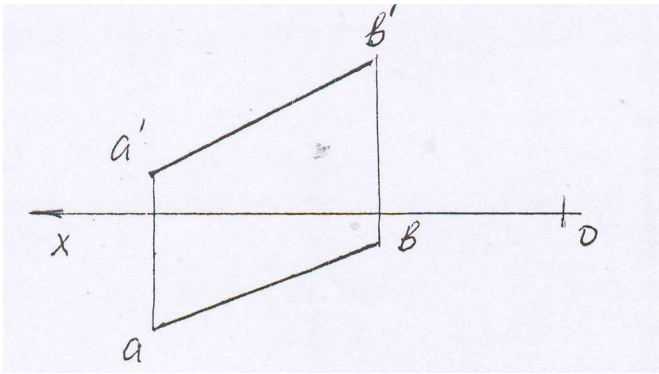
45. От прямой общего положения АВ провести фронтально-проецирующую.



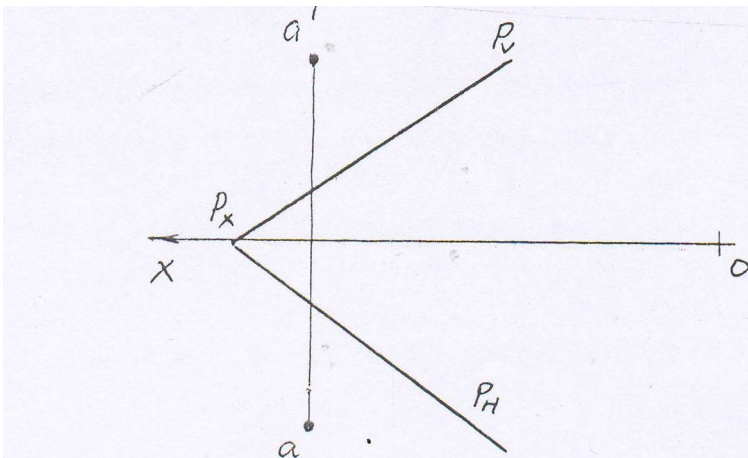
46. Точка А принадлежит плоскости- Q, построить недостающий след плоскости.



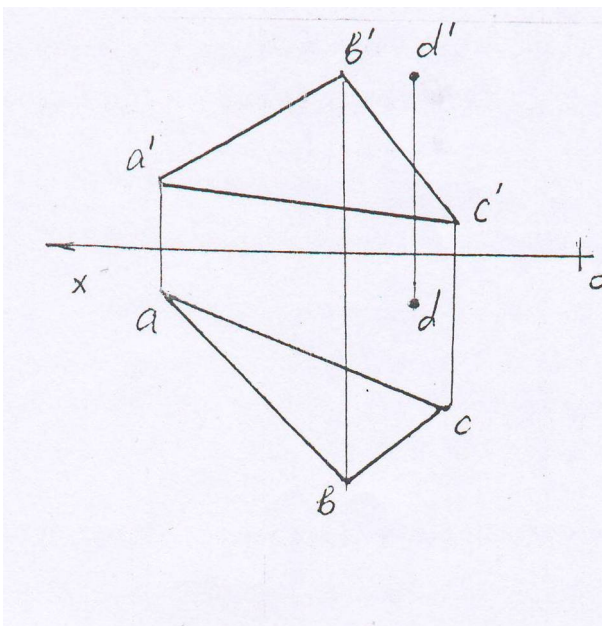
47. Определить истинную величину отрезка прямой общего положения АВ методом замены плоскостей.



48. Из точки A провести прямую AB перпендикулярную плоскости-Р.



49. Из точки D провести прямую AB перпендикулярную плоскости-  $\Delta ABC$ .



50. Совместить плоскость общего положения  $P$  на плоскости  $H$

