

0531_Ru_Æyani_Yekun imtahan testinin sualları

Fənn : 0531 Müasir siyasi ideologiyalar

1 В каком году впервые был использован термин пацифист :

- 1933 год
- 1878 год
- 1886 год
- 1902 год
- 1913 год

2 Первые пацифистские организации создаются:

- После Второй Мировой войны
- в период Английской буржуазной революции
- в период наполеоновских войн
- в период крестовых походов
- После Первой Мировой войны

3 С чем связано зарождение современного движения зеленых:

- Чернобыльская катастрофа 1986 года
- студенческое движение 1968 года
- с окончанием второй Мировой Войны в 1945 году
- научно-техническая революция 80-х годов XX века
- мировым кризисом 70-х годов XX века

4 когда была создана организация Гринпис :

- 1955 год
- 1946 год
- 1971 год
- 1978 год
- 1983 год

5 Глобальная хартия зеленых была принята...:

- в 2007 году в Лондоне
- в 1998 году в Белграде
- в 1987 году в Москве
- в 194 году в Дели
- в 2001 году в Канберра

6 Буквальный перевод слова пацифизм :

- мирящий, умиротворяющий
- нет войне
- безоружный
- бросающий оружие
- верный предкам

7 как называется созданная пацифистами международная организация:

- нет правильного варианта ответа
- Всемирный Совет Мира
- Международная Миротворческая Организация
- Союз Миротворческих Государств
- Объединение против войны

8 кто автор цитаты Война превращает в диких зверей людей, рожденных, чтобы жить братьями :

- Кампанелла
- Низами Гянджеви
- Ж.-Ж. Руссо
- Вольтер
- Т. Мор

9 Не входит в список авторов радикального феминизма:

- Дворкин
- нет правильного варианта ответа
- Миллет
- А.Бибель
- Файерстоун

10 Не относится к философским и психологическим направлениям феминизма:

- нет правильного варианта ответа
- модернистский
- экофеминизм
- постмодернистский
- психоаналитический

11 Созданное Женским Социально-политическим Союзом направление в феминизме:

- абсентеизм
- милитанство
- нейтралитет
- объективность
- пацифизм

12 Первый руководитель Женского Социально-политического Союза:

- Р.Люксембург
- Г.Тейлор
- Афра Бен
- Л.Беккер
- Э.Панкхерст

13 когда был создан Женский Социально-политический Союз:

- 1948 год
- 1878 год
- 1903 год
- 1869 год
- 1936 год

14 Одна из ярчайших представительниц либерального феминизма:

- Марион Рейд
- нет правильного варианта ответа
- Олимпия де Гуж
- Кристина Пизанская

Афра Бен

15 Где в США в середине 19 века была подписана Декларация, касающаяся прав женщин:

- Филадельфия
- Техас
- Чикаго
- Даллас
- Сенека Фолз

16 какой статус дала женщинам французская конституция 1791 года:

- нет правильного варианта ответа
- «пассивные» члены общества
- равноправные граждане
- только с правом избирать
- только с правом избираться

17 когда становится популярным выражение слабый пол :

- в 13 веке
- в 19 веке
- в начале 18 века
- в XX веке
- в начале 21 века

18 Произведение Джон Милля, написанное совместно с супругой:

- Подчиненность женщины
- Город женщин
- Декларация свобод женщин
- Избирательные права для женщин
- нет правильного варианта ответа

19 кто оценивал феминизм как оскорбляющее женщин движение:

- неоконсерваторы
- марксисты

- либералы
- консерваторы
- пацифисты

20 кто являлся редактором журнала Равенство :

- Олимпия де Гуж
- Абигейл Адамс
- Клара Цеткин
- Роза Люксембург
- Жаклин Кеннеди

21 Не относится к странам, где слабо развит либерал-феминизм:

- Дания
- Германия
- Исландия
- Япония
- нет правильного варианта ответа

22 Что Джон Милль трактовал как единственный вид рабства, принимаемый современными законами:

- суд
- государство
- семья
- брак
- тюрьма

23 когда был создан комитет женской собственности:

- в середине XX века
- в середине 19 века
- в начале 19 века
- в конце 18 века
- в начале XX века

24 Не входит в страны, где в конце 19 века был распространен либеральный феминизм:

- Голландия
- Мексика
- Куба
- США
- Испания

25 Не относится к воззрениям Мери Уолстонкрафт:

- нет правильного варианта ответа
- социальную революцию надо объединить с женской революцией
- способность рационально мыслить не связана с полом
- женская слабость – внушаемая мужчинами идея
- домашние дела надо оценивать с материальной точки зрения

26 Они жили в один период:

- Мери Уолстонкрафт и Олимпия де Гуж
- Кристина Пизанская и Афра Бен
- Афра Бен и Абигейл Адамс
- Роза Люксембург и Гарриет Милль
- нет правильного варианта ответа

27 кто автор книги Защита прав женщин :

- Г. Милль
- Кристина Пизанская
- Мери Уолстонкрафт
- Абигейл Адамс
- Олимпия де Гуж

28 Где больше распространен постмодернистский феминизм в конце 20-начале 21 века:

- Франция
- Австралия
- Постсоветские страны
- Великобритания
- США

29 Не входит в цели радикального фундаментализма:

- с помощью победы на выборах прийти к власти
- изменить существующий мировой порядок с помощью силы
- непринятие существующей политической системы
- создать планетарное исламское государство
- восстановить законы первоначального ислама

30 Не относится к принципам Абу ал-Маудуди:

- политика составная часть исламской религии
- использовать как средство современные западные механизмы
- отрицание примирения с современной мировой системой
- в шариате есть правила, которые согласно времени могут быть изменены
- основное орудие ислама пропаганда и быть примером для других

31 Не относится к внутри исламским идеологическим течениям 19 века:

- алавиты
- бабиизм
- бахаизм
- маздакизм
- исмаилизм

32 Не относится к взглядам исламских ученых о социализме:

- предел национального богатства согласно законам ислама
- ликвидация нищеты
- обеспечение каждому «достойной жизни»
- развитие частной собственности
- ликвидация эксплуатации человеком человека

33 Название главного произведения С.Гутба:

- Вехи на пути
- Точка отсчета
- Борьба до конца
- Планетарный джихад

Мятеж

34 В каком году Султан-Галиев был расстрелян:

- 1933
- 1924
- 1940
- 1955
- 1955

35 Согласно Дж. Ал-Афгани, истинные корни социализма нужно искать...:

- в Магрибе
- в коммунизме
- в коране и периоде правления первых халифов
- в шиизме
- в Европе

36 Возникновение ислама считал первой революцией во имя социализма и равенства:

- У. бен Ладен
- Гаспринский
- Сеид Гутб
- Дж. Насер
- Толстой

37 Глава государства Египта, который внес идеи ислама в национальную концепцию:

- С.Гутб
- ан-Бянна
- Дж. Насер
- З.Бхутто
- Б.Бхутто

38 Глава государства Алжира, который внес идеи ислама в национальную концепцию:

- М.Каддафи
- нет правильного варианта ответа

- Султан-Галиев
- Х.Мубарек
- Буамаддин

39 Президент, яростно преследовавший организацию братьев-мусульман в Египте в середине 20 век:

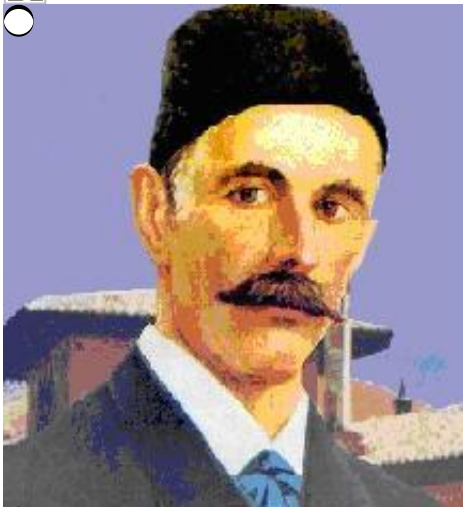
- нет правильного варианта ответа
- Дж.Насер
- Х.Мубарек
- А.Садат
- Салахаддин

40 Относится к Султан-Галиеву:

- большевик
- все варианты ответов правильные
- мусульманин
- мусульманин
- революционер

41 Отметьте Дж. Ал-Афгани:

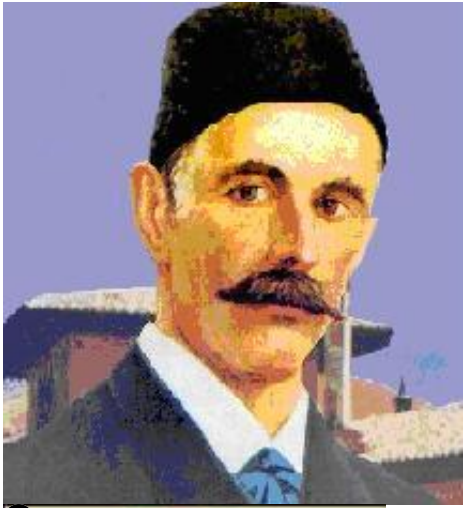






42 Отметьте Гасана ан-Бянну:







43 1. k какому типу политических партий относятся следующие признаки: Ы) внутрипартийная жизнь строго регламентирована ЫЫ) после прихода к власти быстро бюрократизируется

- партия-община
- ориентированные на верующих
- карманные» партии
- парламентские
- авангардные

44 2. k какому типу политических партий относятся следующие признаки: Ы) количество членов относительно мало ЫЫ) нет конкретной социальной базы ЫЫЫ) лидер обладает над членами партии абсолютным влиянием

- партия-клуб
- [yeni savab]
- авангардные
- карманные» партии
- социалистической направленности

45 k партиям-клубам или общинам относится:

- различные ассоциации
- партия «зеленых»

- все варианты ответов правильные
- клубы по интересам
- партия «синих»

46 Различие современных буржуазных партий от предшественников:

- более пассивно участвуют в выборах
- больше учитывает интересы наемной рабочей силы
- в экономике отказались от рыночных механизмов
- не заинтересованы в конкуренции
- все варианты ответов правильные

47 Не относится к общим признакам партий социалистической направленности:

- в основном представлять интересы рабочего класса
- установление в обществе социальной справедливости
- добиться солидарности трудящихся
- обеспечить интересы наемных рабочих
- стремиться к диктатуре пролетариата

48 Политическая организация, возникшая на волне национально-освободительного движения:

- Литовское движение Народного Фронта
- Уэльская партия
- все варианты ответов правильные
- Шотландская партия
- Индийский Национальный Конгресс

49 Один из эффективных способов влияния партии на своих внутрипарламентских членов, называется:

- импичмент
- диаспора
- угроза
- лоббирование
- критика

50 В условиях кризиса есть угроза превращения национально-демократических партий в ...:

- центристско-религиозные
- леворадикальные
- ультра-реформистские
- ультра- либеральные
- праворадикальные

51 На современном этапе что заставляет партии отказаться от классических программ:

- концепция «Народной власти»
- требования власти
- изменения в конституциях
- увеличения роли лидеров во внутрипартийных вопросах
- финансовые проблемы

52 когда появилась первая статья о партиях в государственных конституциях:

- 17 век
- 19 век
- 16 век
- 18 век
- 20 век

53 За какие партии до последней четверти 20 века бедные слои и рабочий класс Западной Европы в основном голосовали:

- религиозные
- либеральные
- социал-демократические
- консервативные
- националистические

54 Не относится к признакам политических партий:

- носитель определенной идеологии
- благотворительность
- благотворительность
- цель – прийти к власти
- обеспечить поддержку народа

55 Перевод слова партия :

- польза
- единство
- часть
- сотрудничество
- союзник

56 Не входит в классификацию типов политических партий Стивена Коэна:

- партия-община
- «карманные» партии
- авангардные партии
- парламентские партии
- национально-демократические партии

57 Первая массовая и постоянно действующая партия:

- Франция – партия жирондистов
- Франция – якобинская партия
- Англия – либеральная партия
- США- партия республиканцев
- Новая Зеландия – партия реформаторов

58 Основная цель политических партий:

- создавать коалицию
- прийти к власти
- прийти к власти
- контролировать прессу
- развивать демократию

59 Основной способ добиться поддержки народа партией:

- поддержка прессы
- переворот
- выборы
- социологические опросы

опираться на отдельные классы

60 Первая национальная партия Азербайджана:

- Дифаи
- Мусават
- Развитие и прогресс
- Эсеры
- Народный Фронт

61 Ввел термин идеология в науку:

- Ленин
- К.Маркс
- Мангейм
- Саджент
- Д. де Траси

62 На сколько уровней делится политическое сознание по глубине отражения реальности:

- 2
- 4
- 5
- 3
- 8

63 Функция идеологии, поднимающая и воодушевляющая социальные слои и классы на борьбу за свои интересы, называется:

- компенсаторская
- интегративная
- когнитивная
- нормативная
- критическая

64 Не относится к идеолого-теоретическому компоненту политического сознания:

- понятие
- знания

- система принципов
- модель поведения
- оценка

65 Относится к функции политической идеологии:

- легитимизация власти
- выступает в роли финансового источника
- механизм выборов
- гарантия безопасности
- законодательство

66 Нормативная функция политической идеологии:

- отражает в себе противоречия реальности
- содержит политические ориентиры
- заменяет социальное недовольство надеждой
- легитимизирует амбиции прихода к власти
- формирует критическое мышление

67 Не относится к теоретикам политической идеологии:

- Маркс
- Мангейм
- Черчилль
- Ленин
- Саджент

68 Не относится к мыслям Бакунина:

- государство разрывает солидарность людей
- борьба за полное освобождение общества
- борьба за полное освобождение личности
- государство должны захватить анархисты
- где начинается государство, оканчивается индивидуальная свобода

69 кто инициировал мощное революционное движение в Европе под знаменами анархизма:

- Штирнер
- Ленин
- Кропоткин
- Прудон
- Бакунин

70 как называл Бакунин народ внутри государства:

- угнетенный
- пленник
- ребенок
- обвиняемый
- заложник

71 Сформировал анархизм как целостную систему воззрений:

- Годман
- Бакунин
- Ленин
- Кропоткин
- Гарибальди

72 Отметьте представителя анархо-синдикализма:

- Прудон
- Штирнер
- Ленин
- Маркс
- Пуанте

73 Согласно анархо-синдикалистам, с кем они ведут борьбу:

- паразитами
- бомжами
- бродягами
- левыми
- мелкими собственниками

74 Причина отрицания анархо-синдикалистами зарплаты:

- из-за сложности оценит умственный труд
- из-за повышения равенства
- из-за отрицания денег
- из-за увеличения неравенства
- нет правильного варианта ответа

75 каким принципом руководствовались анархо-синдикалисты во время товарообмена:

- товарообмен не производился
- отдавать то, что в избытке
- равноценность
- всем все поровну
- распределение в порядке общей очереди

76 как анархо-синдикалисты предполагали наказывать преступников:

- лишение родительских прав
- принудительные общественные работы
- общественное порицание и изоляция от коллектива
- арест
- призыв в армию

77 Чего не должно было быть в анархо-синдикалистском обществе:

- все варианты ответов правильные
- армия
- деньги
- полиция
- государство

78 Не относилось к внутренним правам каждой общины:

- определять объекты общественного и личного пользования
- определять еженедельное количество труда
- нет правильных вариантов ответа
- брать производственные обязательства

- определять режим быта

79 Согласно Мао Цзэду, основу мировой борьбы составляет противостояние...:

- мировой деревни с мировым городом
- бедного Юга с богатым Севером
- социалистического блока с капиталистическим
- Востока с Западом
- культурного Китая с мировым варварством

80 Не входит в территориальные претензии Мао Цзэдуна:

- озеро Балхаш
- Алтай
- Тува
- Дальний Восток
- Северный Кавказ

81 кто в первой четверти XX века был избран первым президентом Демократической Германии:

- Гитлер
- Эберт
- Брандт
- Вильгельм Второй
- Шуман

82 кто в 20-е годы XX века дважды избирался премьер-министром Великобритании:

- Грин
- Чемберлен
- Иден
- Черчилль
- Макдональд

83 В этих странах Западной Европы социал-демократия не смогла получить политическое превосходство:

- Финляндия и Нидерланды
- Великобритания и Германия

- Бельгия и Австрия
- Франция и Италия
- Дания и Швеция

84 Где социал-демократы самое длительное время находились у власти:

- Голландия
- нет правильного варианта ответа
- Франция
- Италия
- Дания

85 В 80-е годы XX века социал-демократов с политической арены вытиснули:

- все варианты ответов правильные
- коммунисты
- анархисты
- либералы
- консерваторы

86 кто был президентом Франции в 1981-1995 гг.:

- Берне
- Ле Пен
- Миттеран
- Ширак
- Голь

87 когда была сформирована Партия Европейских социалистов:

- 1993 год
- 1952 год
- 1978 год
- 1933 год
- 1899 год

88 когда была сформирована Партия Европейских социалистов:

- Берн
- Гаага
- Прага
- Бухарест
- Лондон

89 кто был канцлером Германии в 1946-1963 гг.:

- Аденауэр
- Шуман
- Брандт
- Коль
- Веймар

90 Отстаивал персоналистскую теорию человеческой природы:

- Камю
- Марите
- Гаспери
- Стурцо
- Шуман

91 Не относится к взглядам Жака Марите:

- поддержка демократического способа правления
- важность роли профсоюзов
- ограничение государственной власти
- федерализм приемлем
- нет правильного варианта ответа

92 кроме христианско-демократических партий, в Народную Партию Европы входят:

- итальянские радикалы
- британские консерваторы
- коммунисты
- лейбористы
- австрийские либералы

93 Принцип, отличающий христиан-демократов от консерваторов:

- принцип расслоения
- принцип равенства
- принцип традиционности
- принцип солидарности
- принцип справедливости

94 какая организация является реализацией мечты первых христиан-демократов:

- Мировое Христианское Единение
- НАТО
- ОБСЕ
- ООН
- Европейский Экономический Союз

95 когда был учрежден христианско-демократический Союз Германии:

- 1933 год
- 1956 год
- 1939 год
- 1946 год
- 1924 год

96 Что способствовало бурному развитию христианско-демократической мысли в Европе в конце 19-начале 20 века:

- нет правильного варианта ответа
- Расширение культурного влияния Европы
- оживление дискуссий между клерикальными и светскими группами
- обострение разногласий между внутри церковными группами
- глубочайший кризис светских идей

97 какая из перечисленных не относится к идеологиям радикально-националистического толка:

- гражданский национализм
- шовинизм
- нацизм
- фашизм

сепаратизм

98 Не относится к формам национализма:

- шовинизм
- гражданский национализм
- пацифистский национализм
- этнический национализм
- радикальный национализм

99 Нация, существовавшая к концу средних веков во Франции:

- романцы
- латиняне
- кельты
- саксонцы
- бургундцы

100 Не входит в элементы идеологии национализма:

- суверенное право нации на свое самоопределение
- нет правильного варианта ответа
- солидарность
- существование мифов
- нация как высшая ценность

101 Формирование какого из перечисленных произошло на основе политического национализма:

- США
- Германия
- Италия
- Грузия
- Турция

102 Формирование какого из перечисленных произошло на основе политического национализма:

- Канада
- Франция

- Австралия
- Германия
- США

103 Не входит в определение государственного национализма :

- нет правильного варианта ответа
- подчинение личных интересов увеличению мощи государства
- не признает независимые интересы, связанные с половой принадлежностью
- не признает независимые интересы, связанные с религиозной принадлежностью
- признает независимые интересы, связанные с этнической принадлежностью

104 Не входит в определение либерального национализма :

- признает приоритет ценностей, основанных на национальной принадлежности
- признает общемировые либеральные ценности
- поддерживает культурную ассимиляцию
- патриотические ценности должны быть подчинены общемировым ценностям
- не поддерживает обеспечение национальных интересов за счет других наций

105 Не входит в определение культурного национализма :

- государство должно защищать национальную культуру
- не признает культурную ассимиляцию
- нацию объединяет языковая общность
- нацию объединяет культурная общность
- признает культурную ассимиляцию

106 Относится к форме примордиального этнического национализма:

- политика государства Турция
- формирование государства Франция
- формирование государства Германия
- формирование государства США
- политика государства Израиль в начальный период его существования

107 На основе какой организации был создан Союз коммунистов :

- Союз народников
- Союз справедливых
- Союз равноправных
- Сторонники закона
- Закон и честь

108 Укажите причину распада Первого Интернационала:

- смерть Маркса
- русско-турецкая война 1877-1878 гг.
- Франко-прусская война 1871 года
- англо-бурская война 1899-1902 гг.
- мировой кризис 1900-1903 гг.

109 как называлось идеологическое течение, основы которого заложили М.Торез и П.Тольятти:

- демократический коммунизм
- неоккоммунизм
- коммунизм-реформизм
- еврокоммунизм
- посткоммунизм

110 Перевод слова анархизм :

- беззаконие
- многопартийность
- безвластие
- хаос
- единое государство

111 Не относится к идеологам анархизма:

- М.Бакунин
- Н.Кропоткин
- М.Штирнер
- П.Прюдон
- Ф.Энгельс

112 когда был создан Союз коммунистов :

- 1870 год
- 1840 год
- 1847 год
- 1830 год
- 1917 год

113 Не относится к основным принципам марксизм-коммунизма:

- при коммунизме частная и общественная собственность вместе будут развиваться
- капитализм сам создает своего могильщика – пролетариат
- путь к социализму проходит через диктатуру пролетариата
- развитие социализма завершится коммунизмом
- при коммунизме государства и классы исчезнут

114 Основной лозунг Союза справедливых :

- Либо все должны быть счастливы, либо никто
- все люди братья
- пусть разрушится мир, но восторжествует справедливость
- Нет человека, нет проблем
- Пролетарии всех стран, объединяйтесь

115 Общины какого города в Союзе коммунистов представлял Ф.Энгельс:

- Вена
- Мадрид
- Рим
- Берлин
- Париж

116 Общины какого города в Союзе коммунистов представлял к.Маркс:

- Абердин
- Прага
- нет правильного варианта ответа
- Рим

Баку

117 когда Союз коммунистов прекратил свою деятельность:

- 1899 год
- 1852 год
- 1848 год
- 1871 год
- 1917 год

118 когда был создан Первый Интернационал:

- 1899 год
- 1904 год
- 1864 год
- 1848 год
- 1878 год

119 какое политическое событие сыграло важную роль в формировании Первого Интернационала:

- Длительный экономический кризис в Европе
- неудача российских реформ 1861 года
- Объединение Италии не под властью Гарибальди, а монарха
- попытки Бисмарка создать диктатуру
- Польское восстание 1863-1864 гг.

120 когда была создана коммунистическая партия Китая:

- 1957 год
- 1921 год
- 1943 год
- 1903 год
- 1939 год

121 С какого года Мао Цзэдун возглавил КПК:

- 1913 год
- 1903 год

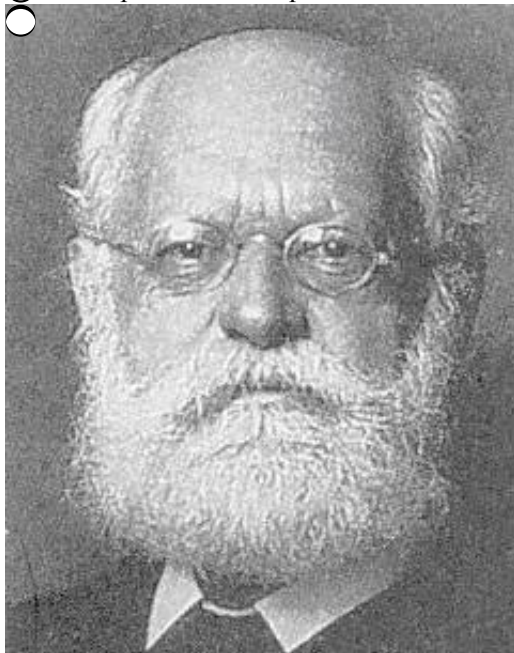
- 1956 год
- 1919 год
- 1943 год

122 Не относится к левым лидерам, создавшим свое идеологическое направление:

- Маркс
- Бакунин
- Брежнев
- Мао Цзэдун
- Ленин

123 Отметьте Э.Бернштейна:

- нет правильного варианта ответа



-





124 Не входит в основы утопического социализма:

- эксплуатация, нищета исчезнут
- установление идеального общественного строя
- в классовой борьбе победят рабочие
- приоритет общественной собственности
- либо все люди должны быть счастливы, либо никто

125 кто придерживается принципа конечная цель – ничто, движение - все :

- социал-демократам
- большевикам
- социалистам-утопистам
- неофашистам
- либерал-реформистам

126 Государство, где социал-демократы длительное время были у власти:

- Италия
- Швейцария

- Дания
- Швеция
- Финляндия

127 Не входит в основные принципы социал-демократии:

- международная демократия
- военная демократия
- политическая демократия
- социальная демократия
- экономическая демократия

128 Начало социал-демократического движения связывают с ...:

- консервативным крылом Первого Интернационала
- центристская группа Третьего Интернационала
- реформистское крыло Второго Интернационала
- реформистское крыло Первого Интернационала
- августскими решениями Коминтерна

129 В какой стране социал-демократы впервые пришли к власти:

- в 1904 году в Австралии
- в 1888 году в Новой Зеландии
- в 1919 году в Германии
- в 1924 году в Великобритании
- в 1917 году в России

130 С кем разошлись пути социал-демократов в 1919 году:

- лейбористами
- консерваторами
- либералами
- коммунистами
- утопистами

131 Основной организующей силой Социалистического Интернационала была:

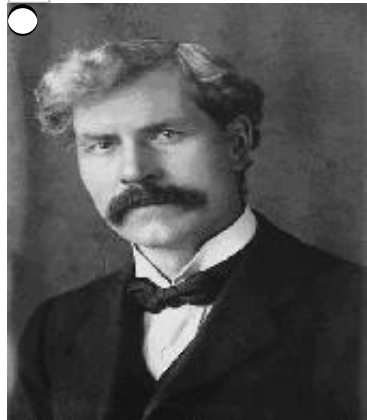
- Азербайджанская Социал-демократическая партия
- Лейбористская партия Великобритании
- все варианты ответов правильные
- Польская Социал-демократическая партия
- Русская Социал-демократическая партия

132 когда была создана группа, представляющая социалистов в европарламенте:

- в 1985 году
- в 2000 году
- в 1928 году
- в 1942 году
- в 1952 году

133 Отметьте Ф.Эберта:

- нет правильного варианта ответа



134 Относится к территории распространения умеренного фундаментализма:

- Индонезия
- Бангладеш
- Саудовская Аравия

- все варианты ответов правильные
- Малайзия

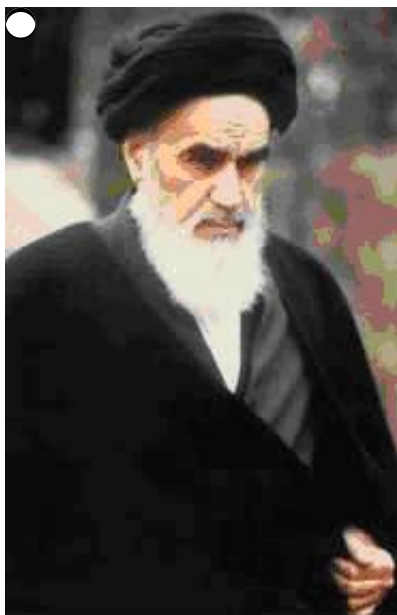
135 Один из идолов, который, согласно Сеид Гутбу, должен быть уничтожен:

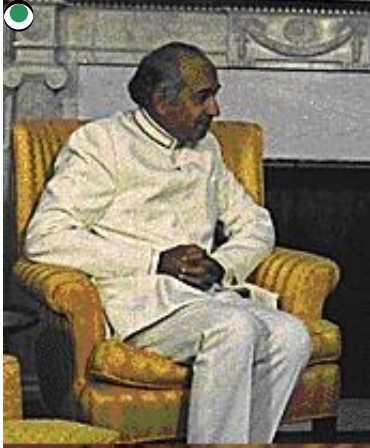
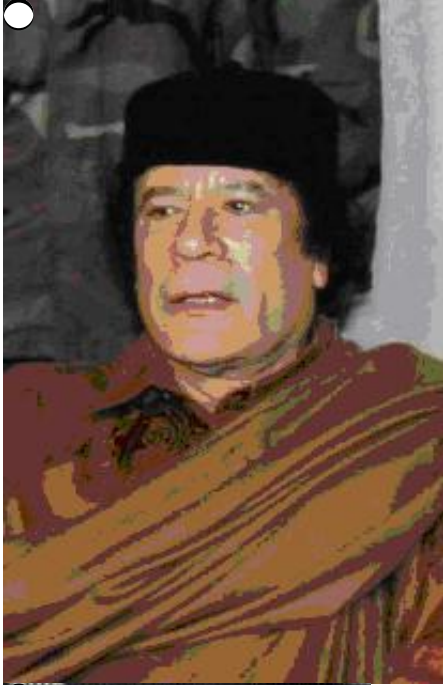
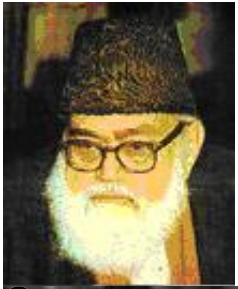
- все варианты ответов правильные
- нация
- партия
- народ
- армия

136 Организация, объявившая в 2004 году Мы сравняем европейские города с землей :

- организация «Исламский меч»
- Бригада Абу Хафса аль-Масри»
- организация братьев-мусульман
- все варианты ответов правильные
- Хамас

137 Отметьте Зюлфугара Бхутто:







138 Глава государства Ливии, который внес идеи ислама в национальную концепцию:

- А.Садат
- Каддафи
- Х.Мубарек
- ан-Бянна
- Бен Белла

139 Глава государства Пакистана, который внес идеи ислама в национальную концепцию:

- Буамаддин
- Дж.Насер
- З.Бхутто
- Б.Бхутто
- Буамаддин

140 Где первоначально была создана организация братьев-мусульман:

- Ливан
- Индонезия
- Афганистан
- Ливия
- Египет

141 У какой организации был лозунг: Алжир – моя родина, ислам – моя религия, арабский – мой язык :

- улема-реформаторов
- братьев-мусульман
- социалистов-мусульман
- мусульман-радикалов
- зейдистов

142 Первоначально термин фундаментализм был использован в связи с движением. ...:

- европейских еретиков
- исмаилитов
- одной из ветвей американского протестантизма
- террористической организации правых радикалов
- нет правильного варианта ответа

143 как называлась первая книга Маудуди:

- Ислам в политике
- Джихад в исламе
- Культурная революция в исламе
- Культура и ислам
- Ответ на обвинения Запада

144 Не относится к целям исламских фундаменталистов:

- нет правильного варианта ответа
- отрицание существующей мировой системы
- ликвидация расовых и религиозных различий
- создать государство, конституция которого - Коран
- национализм, коммунизм и демократия ведут исламский мир к краху

145 В каком году был казнен Сеид Гутб:

- 1954
- 1942
- 1967
- 1965
- 1954

146 В каком году Иран был объявлен Исламской Республикой:

- 1979
- 1966
- 1970
- 1985
- 1982

147 какую европейскую столицу называют Бейрутом на реке :

- Рим
- Париж
- Бухарест
- София
- Лондон

148 Идеолог первой волны политического ислама:

- А. ал-Маудуди
- Гасан ан-Бянна
- Дж.Насер
- Дж. Ал-Афгани
- М. ал-Каддафи

149 Советский идеолог мусульманского социализма:

- Буамадин
- М. ас-Сибай
- М. Султан-Галиев
- Сеид Гутб
- З.Бхутто

150 когда возник панисламизм:

- в конце 20 века
- в 16 веке
- в 19 веке
- в первой половине 20 века

в 18 веке

151 Движение панисламизма формируется как ответ на

- давление России
- культурные амбиции Китая
- развитие национализма
- колониальную политику Запада
- развитие тюркизма

152 Не относится у целям панисламизма:

- разрешить разногласия между мусульманами
- создать модель союза с Китаем
- объединить усилия мусульман в борьбе с колониализмом
- дать ответ культурной агрессии Запада
- дать ответ идеологической агрессии Запада

153 Время издания книги Исламский социализм :

- конец 18 века
- 19 век
- начало 20 века
- середина 20 века
- начало 17 века

154 Представителем какой организации был Мустафа ас-Сибай:

- нет правильного варианта ответа
- братья-мусульмане
- социалисты-мусульмане
- группа мусульманской молодежи
- партии мусульман-реформистов

155 Многие мусульманские идеологи как прообраз социалистического общества отмечают:

- исламские банки
- шиизм

- начальный период Османской империи
- Турецкую республику
- мусульманскую умму

156 Президент Египта, который был членом организации братьев-мусульман:

- Салахаддин
- Х.Мубарек
- Дж.Насер
- нет правильного варианта ответа
- А.Садат

157 Где в 1908 году создается партия умеренных социалистов:

- Иран
- Индонезия
- Турция
- Ливия
- Египет

158 Где в 1909 году создается Благословенная социалистическая партия:

- Сирия
- Ирак
- Палестина
- Египет
- Филиппины

159 Отметьте :представителя утопического социализма:

- Макиавелли
- Муссолини
- Гоббс
- Миттеран
- Низами Гянджеви

160 Автором какого произведения является кампанелла:

- Что делать?
- Искендернаме
- Утопия
- Город солнца
- Левиафан

161 Первые решения современной социал-демократии были приняты:

- в 1990 году в Бомбее
- в 1966 году в Женеве
- в 1978 году в Белграде
- в 1945 году в Праге
- в 1951 году в Франкфурт-на-Майне

162 кто привнес в общественное употребление слово социализм :

- Пьер Леру
- Низами Гянджеви
- Томас Мор
- Кампанелла
- Ш.Фурье

163 В каком произведении впервые был использован термин социализм :

- Политическая энциклопедия
- Город солнца
- Сокровищница тайн
- Об индивидуализме и социализме
- Общественные опыты

164 Лозунг социалистов-утопистов:

- Противоречия беспочвенны – всегда есть другой, третий путь
- Либо все люди должны быть счастливы, либо никто
- Движение все, конечная цель - ничто
- Внутри государства – все, вне государства - ничего
- Пусть разрушится мир, но восторжествует справедливость

165 На взгляды французских социалистов-утопистов повлияло:

- свержение Наполеон Бонапартом республики
- годы жесткого правления кардинала Ришелье
- Великие географические открытия
- Великая Французская буржуазная революция
- Столетняя англо-французская война

166 В конце 80-х годов XX века сколько партий и движений было представлено в социалистическом Интернационале:

- 80
- 10
- 50
- 3
- 100

167 На рубеже 21 века сколько партий и движений было представлено в социалистическом Интернационале:

- 94
- 80
- 143
- 10
- 5

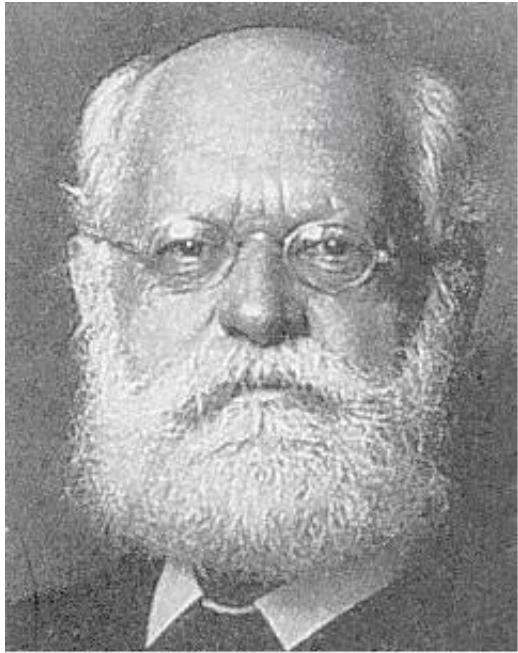
168 Отметьте Франсуа Миттерана:

-



○





○





169 Не относится к представителям арабского национализма:

М.Каддафи

- Иди Амин
- Асад
- С.Хусейн
- Дж.Насер

170 Один из первых пропагандирующий в Азербайджане политический ислам - панисламизм:

- М.А.Сабир
- А.Агаев
- Н.Нариманов
- аль-Афгани
- М.Ф.Ахундов

171 Отметьте идеологии, не носящие чисто политический характер: Ы) идеология зеленых ; ЫЫ) феминизм; ЫЫЫ) либерализм; ЫВ) пацифизм; В) пацифизм

- Ы, ЫЫ, ЫЫЫ
- ЫЫ, ЫЫЫ, ЫВ;
- Ы, ЫЫЫ, В;
- ЫЫЫ, ЫВ, В;
- Ы, ЫЫ, ЫВ;

172 Не входит в череду женщин – политических деятелей:

- Агата Кристи
- М. Тэтчер
- Хиллари Клинтон
- Тансу Чиллер
- Беназир Бхутто

173 Отметьте идеологию Партии Ени Азербайджан:

- анархическая
- лево-либеральная
- радикально-националистическая
- центристско-консервативная
- феминистическая

174 В Азербайджане нет партии под таким названием:

- Догру Йол
- Народный Фронт
- Ана Ветен
- Мусават
- Ени Азербайджан

175 Не входит в определение радикального национализма:

- поддерживают религиозную нетерпимость
- нет правильного варианта ответа
- приводит к сепаратизму
- приводит к экстремизму
- поддерживает идею национальной исключительности

176 Не относится к моноэтническим государствам:

- Великобритания
- Япония
- Северная Корея
- нет правильных вариантов ответа
- Армения

177 Не относится к полиэтническим государствам:

- Испания
- Азербайджан
- Армения
- Австралия
- Молдова

178 В своих же собственных интересах наиболее богатая часть общества, получающая максимальные доходы, должна тратить часть их на социальные программы, поддерживать малообеспеченные категории населения. Для какой политической идеологии это требование является ведущим, основным:

- буржуазной
- социал-демократической

- консервативной
- либеральной
- коммунистической

179 Для консервативной идеологии характерно признание:

- все варианты ответов правильные
- ценностей, традиций, преемственности;
- классовой борьбы в качестве двигателя истории;
- государственной собственности как основы экономики;
- ценностей индивидуальной свободы

180 Многообразие средств массовой информации, отражающих весь существующий в обществе спектр интересов, характеризует принцип политического:

- тоталитаризма
- плюрализма;
- суверенитета;
- лоббирования;
- радикализма

181 Либеральная политическая идеология предполагает:

- нет правильного варианта ответа
- признание в качестве приоритета прав и свобод отдельной личности
- уважение к традициям, обычаям, существующим в обществе
- борьбу против социального неравенства, социальных контрастов
- стремление к созданию социально однородного бесклассового общества

182 Ввел термин идеология в науку:

- Ленин
- К.Маркс
- Мангейм
- Саджент
- Д. де Траси

183 Не относится к компонентам политического сознания:

- теоретический
- психологический
- менталитет
- массовый
- идеологический

184 Не входит в понятие менталитет :

- модель политического поведения
- устойчивые чувства
- нет правильного варианта ответа
- устойчивые эмоции
- устойчивые цели

185 когда термин идеология был введен в научный оборот:

- в 19 веке
- в 20 веке
- в 16 веке
- в 11 веке
- в 21 веке

186 На сколько уровней делится политическое сознание по глубине отражения реальности:

- 2
- 4
- 3
- 5
- 8

187 Согласно неоконсерватизму, демократия должна быть....:

- элитарной
- децентрализованно
- основанной на равенстве
- региональной
- тоталитарной

188 Укажите основной лозунг консерватизма:

- индивидуальная свобода
- Традиционное единство
- общее равенство
- равноправное членство
- индивидуальная свобода

189 Идеология консерватизма возникла как реакция на:

- на Реформацию
- В 16 веке на Нидерландскую буржуазную революцию
- в 17 веке на Английскую буржуазную революцию
- в 17 веке на Английскую буржуазную революцию
- в 18 веке на Французскую буржуазную революцию

190 Является идеологом консерватизма:

- К.Поппер
- Бакунин
- Дж.Локк
- Бронштейн
- Е.Берк

191 Относится к принципам классического консерватизма:

- традиционализм
- полная свобода
- реформизм
- интернационализм
- модернизация

192 Не является идеологом неоконсерватизма:

- А.Гелен
- Л.Штраус
- А. Де Бенуа
- А. Де Бенуа

Бакунин

193 Не относится к французской школе классического консерватизма

- нет правильных вариантов ответа
- Берк
- Бональд
- Местр
- все варианты ответов правильные

194 Относится к английской школе классического консерватизма:

- Тетчер
- Локк
- Местр
- Бональд
- Берк

195 Относится к американской школе неоконсерватизма:

- Бакунин
- Юнгер
- Белл
- Бональд
- Арон

196 Утверждали об изначальной несовершенности человеческой природы:

- большевики
- коммунисты
- либералы
- классические консерваторы
- социалисты

197 какой из перечисленных идеологий присущи религиозность и национализм:

- марксизм
- консерватизм

- либерализм
- анархизм
- социализм

198 Относится к немецкой школе неоконсерватизма:

- Гелен
- Кропоткин
- Бенуа
- Штраус
- Арон

199 В какой части населения консерватизм более популярен:

- интеллигенция
- бизнесмены
- старшее поколение
- молодежь
- женщины

200 Относится к французской школе неоконсерватизма:

- Белл
- Бенуа
- Штраус
- Гелен
- нет правильного варианта ответ

201 Укажите приоритетность принципов неоконсерватизма:

- принципа выборности над принципом наследования
- принципа равенства над принципом свободы
- принципа справедливости над принципом свободы
- принципа современности над принципом традиционности
- принципа свободы над принципом равенства

202 Что, согласно консерватизму, больше всего влияет на нравственность человека:

- все варианты ответов правильные
- политические законы
- религиозные убеждения
- человеческая природы
- художественная литература

203 кто утверждал, что в каждом обществе присутствует солидарность поколений:

- Бакунин
- Кропоткин
- Поппер
- Маркс
- Э.Берк

204 Относится к причинам усиления консерватизма в конце 70-начале 80-ых гг.:

- Гражданские войны в Южной Америке
- Относится к причинам усиления консерватизма в конце 70-начале 80-ых гг.:
- Мировой экономический кризис 1973-1974 гг.
- Иранская революция 1978 года
- нет правильного варианта ответа

205 Основу нового курса какого президента США составлял либерал-реформизм:

- Ф.Рузвельт
- Т.Рузвельт
- Дж.Картер
- В.Вильсон
- Дж.Буш старший

206 Произведение Фридмана называется:

- Левиафан
- Капитализм и свобода
- О разделении властей
- Политический курс
- Новая экономика

207 С какой тенденцией политического развития мира связан расцвет неолиберализма:

- биполярность
- протекционизм
- регионализация
- глобализация
- «холодная война»

208 Основу какой международной организации составляют идеи неолиберализма:

- СНГ
- ООН
- ООН
- ГУАМ
- ВТО

209 В какой из стран Южной Америки в конце XX века неолиберализм потерпел сокрушительный крах?

- Суринам
- Аргентина
- Бразилия
- Чили
- Гайана

210 Доктрина, подготовленная И.Грином, называлась...:

- позитивная свобода
- государство благоденствия
- коллективное счастье
- первоначальное равенство
- реакционное государство

211 Перевод слова партия :

- польза
- единство
- часть
- сотрудничество

союзник

212 Основу какого вида анархизма заложил Макс Штирнер:

- нет правильного варианта ответа
- государственный анархизм
- анархо-индивидуализм
- анархо-федерализм
- анархо-коммунизм

213 Основу какого вида анархизма заложил Уильям Годвин:

- анархо-индивидуализм
- социальный анархизм
- религиозный анархизм
- анархизм зеленых
- анархо-коммунизм

214 Не относится к принципам маоизма:

- интеллигенция ведущая сила общества
- война неизбежна и является продолжением политики
- средством установления социализма является народная война
- у революции нет ни начала, ни конца
- пропаганда национальных мифов

215 Символ анархизма, созданный Ральфом Чаплиным:

- планета за решеткой
- черный флаг
- черная кошка
- Буква «А» в кругу
- черно-красный флаг

216 В этой стране нет партии с идеологией маоизма:

- Бангладеш
- Перу

- Филиппины
- Австралия
- Индия

217 Не относится к основному содержанию левого экстремизма:

- были далеки от разработки рассчитанной на длительный срок стратегии
- разрушение существующего государственного строя
- добиться справедливого общественного устройства самыми радикальными и быстрыми методами
- ради высокой цели надо быть готовым на любые жертвы
- старались прийти к власти

218 какую организацию предлагал создать Макс Штирнер:

- союз эгоистов
- Лига зеленых
- Кружок революционеров
- Клуб анархистов
- союз свободных людей

219 кого считают отцом европейского анархизма:

- Кропоткин
- Штирнер
- Бакунин
- Прудон
- Годвин

220 Не относится к философской концепции Мао Цзэдуна:

- Война противоречит крестьянской революции
- мир – противоположность войны
- война – специальная форма политики
- политика – своеобразная форма войны
- война – продолжение политики

221 Сохранение какого общественного института допускал анархизм:

- профсоюзы
- государство
- налоги
- армия
- полиция

222 Не относится к революционным ожиданиям большевиков от Первой Мировой Войны:

- революция распространится на всю Европу
- возможность революции в отдельно взятой стране
- поражение своих властей
- империалистическая война превратится в гражданскую
- Создание Объединенных Штатов Европы

223 Что вынудило изменить мысли Ленина о всемирной социалистической революции:

- нет правильного варианта ответа
- ограничение властных амбиции одной страной
- из-за отказа от идей марксизма
- социалисты Антанты и Тройственного союза поддержали позицию своих властей
- под давлением партийных товарищей

224 В основном, на какой слой населения было рассчитано анархистское учение Н.кропоткина:

- интеллигенция
- рабочие
- крестьяне
- верующие
- мелкие промышленники

225 Чем предлагал заменить государственную власть Прудон:

- самоуправление
- нет правильного варианта ответа
- федерализм
- децентрализацией
- свободный договор

226 Что образует идеологический фундамент китайского коммунизма:

- нет правильного варианта ответа
- национальная честь (ее оскорбления)
- интернационализм
- расовая теория
- концепция культурного прогресса

227 когда была подготовлена Декларация прав женщины и гражданки:

- 1848 год
- 1564 год
- 1623 год
- 1791 год
- 1815 год

228 кто в первый раз употребил термин феминизм :

- Франсуа Мари-Аруэ вольтер
- Шарль Фурье
- Дени Дидро
- Жан-Жак Руссо
- Шарль Луи Монтескье

229 Не относится к подходам к определению понятия феминизм :

- философская концепция
- социально-политическая теория
- представление об утопическом мире
- идеология
- широкое общественное движение

230 кто является автором книги о Граде Женском :

- Клара Цеткин
- Афра Бен
- Жаклин Кеннеди
- Кристина Пизанская

Абигейл Адамс

231 Где впервые женщинам дали активное избирательное право:

- США
- Великобритания
- Австралия
- Германия
- Новая Зеландия

232 Движение женщин за политическое равноправие называлось:

- объективизм
- милитаризм
- феминизм
- матриархат
- суфражизм

233 Слово фемина с латинского переводится как...:

- женщина
- женский фронт
- нежный пол
- исключительность
- равноправие

234 кого относят к первым феминисткам в Европе:

- революционерок
- аристократок
- еретичек
- раннесредневековых монахинь
- нет правильного варианта ответа

235 Писательница, первая защитница прав женщин в Великобритании:

- Роза Люксембург
- Кристина Пизанская

- Агриппа
- Афра Бен
- Абигейл Адамс

236 Супруга президента США, первая американская феминистка:

- Коллонтай
- Абигейл Адамс
- Афра Бен
- Кристина Пизанская
- Олипия Гуж

237 кто автор Декламации о благородстве и превосходстве женского пола над мужским:

- Ш.Фурье
- Кристина Пизанская
- Афра Бен
- Мери Эстель
- Агриппа

238 когда корнелиус Агриппа написал свое произведение в защиту женщин:

- 19 век
- 13 век
- 16 век
- XX век
- 18 век

239 какой штат первым среди американских признал избирательные права женщин:

- Вайоминг
- Техас
- Каролина
- Огайо
- Мичиган

240 Не относится к штатам США, уже во второй половине 19 века признавших избирательные права женщин:

- Юта
- Вайоминг
- Айдахо
- Техас
- Колорадо

241 какие права женщин под давлением женских организаций английский парламент признал уже в конце 19 века:

- все варианты ответа правильные
- поступать в университет
- поступать в медицинские школы
- обладать собственностью
- управлять собственностью

242 кто из перечисленных был редактором журнала Женщина и социализм :

- Г.Тейлор
- Л.Бекке
- А.Бебель
- Р.Люксембург
- Э.Паркхерст

243 Одна из ярчайших представительниц феминизма второй волны:

- Клара Цеткин
- Р.Люксембург
- Афра Бен
- Олимпия де Гуж
- С. де Бовуар

244 кто является автором книги Второй пол :

- Л.Беккер
- С. де Бовуар
- Ш.Фурье
- К.Агриппа
- Р.Люксембург

245 когда написана книга Второй пол :

- 1713 год
- 1978 год
- 1933 год
- 1949 год
- 1899 год

246 кто является автором книги Мистика женственности :

- Р.Люксембург
- С. де Бовуар
- Б.Фридан
- Л.Беккер
- М.Рейд

247 Не входит в понятие менталитет :

- модель политического поведения
- устойчивые чувства
- нет правильного варианта ответа
- устойчивые эмоции
- устойчивые цели

248 когда термин идеология был введен в научный оборот:

- в 19 веке
- в 20 веке
- в 16 веке
- в 11 веке
- в 21 веке

249 Не относится к методам борьбы пацифистов:

- пикет
- шествия
- марши
- массовые диверсии

«живая цепь»

250 Не входит в группу стран, имеющих львиную долю в загрязнении мировой окружающей среды:

- Индия
- Россия
- США
- Сингапур
- Китай

251 какой прогноз экологов 60-х годов XX века впоследствии себя не оправдал:

- прогнозы «Пределов роста» не осуществились
- не произошел демографический взрыв
- не осуществились сценарии, связанные с «концом человечества»
- в технически развитых странах экологическая ситуация не ухудшилась, а улучшилась
- все варианты ответов правильные

252 В какой стране представители зеленого движения Бьютикофер и Рот в 1998-2005 года были представлены во власти:

- Германия
- США
- Франция
- Италия
- Бельгия

253 Животное – символ пацифизма:

- дельфин
- Белый слон
- нет правильного варианта ответа
- серый голубь
- белый голубь

254 Где была принята хартия Зеленых 2001 года:

- Прага
- Канберра

- Оттава
- Сидней
- Париж

255 Утверждали об изначальной несовершенности человеческой природы:

- большевики
- коммунисты
- либералы
- классические консерваторы
- классические консерваторы

256 какой из перечисленных идеологий присущи религиозность и национализм:

- марксизм
- консерватизм
- либерализм
- анархизм
- социализм

257 Относится к причинам усиления консерватизма в конце 70-начале 80-ых гг.:

- Гражданские войны в Южной Америке
- внутренняя ситуация в СССР
- Мировой экономический кризис 1973-1974 гг.
- Иранская революция 1978 года
- нет правильного варианта ответа

258 Отметьте Р.Арона:



259 Что, согласно консерватизму, больше всего влияет на нравственность человека:

- все варианты ответов правильные
- политические законы
- религиозные убеждения
- человеческая природы
- художественная литература

260 кто утверждал, что в каждом обществе присутствует солидарность поколений:

- Бакунин
- Кропоткин
- Поппер
- Маркс
- Э.Берк

261 Относится к немецкой школе неоконсерватизма:

- Гелен
- Кропоткин
- Бенуа
- Штраус
- Арон

262 В какой части населения консерватизм более популярен:

- интеллигенция
- бизнесмены
- старшее поколение
- молодежь
- женщины

263 Относится к французской школе неоконсерватизма:

- Белл
- Бенуа
- Штраус
- Гелен
- нет правильного варианта ответ

264 Укажите приоритетность принципов неоконсерватизма:

- принципа выборности над принципом наследования
- принципа равенства над принципом свободы
- принципа справедливости над принципом свободы
- принципа современности над принципом традиционности
- принципа свободы над принципом равенства

265 Согласно неоконсерватизму, демократия должна быть...:

- элитарной
- децентрализованной
- основанной на равенстве
- региональной
- тоталитарной

266 Укажите основной лозунг консерватизма:

- социальная разбросанность
- Традиционное единство
- общее равенство
- равноправное членство
- индивидуальная свобода

267 Отметьте Эдмунда Берка:



268 Не относится к требованиям зеленых :

- вернуться к традиционным методам пользования природой
- отказ от постоянного роста производства и потребления
- новый справедливый передел мировых природных богатств

- ликвидация городов и массовое переселение в деревни
- уменьшить мировую торговлю

269 Что подразумевает принцип устойчивости зеленых :

- путем обеспечения воспроизводства природных ресурсов остановить их катастрофическое уменьшение
- выступать с жестких позиций в переговорах с властью
- обеспечение равных прав животного мира с человеческим
- устойчивое развитие политических партий
- не идти дальше определенной экономической ступени

270 какая организация призывает признать выборочный отказ от воинской службы в зависимости от личных убеждений:

- ГУАМ
- Международная Амнистия
- НАТО
- ООН
- СНГ

271 Не входит в понятия одного типа движений:

- экологическое движение
- движение зеленых
- пацифизм
- природоохранное движение
- инвайроментальное движение

272 кто в 60-е годы XX века совмещал в своем лице и молодежное, и экологическое движение:

- Уотсон
- Бьютикофер
- Рот
- Таггарт
- Бен-Кондит

273 какие экологические опасности таит в себе развитие техники:

- отбросы опасных химических продуктов

- радиация
- все варианты ответов правильные
- отходы синтетических материалов
- проливы нефти в природные водоемы

274 когда в СССР создали Движение дружинников по Охране окружающей среды:

- 1991 год
- 1972 год
- 1930 год
- 1917 год
- 1989 год

275 Не входило в деятельность дружинников по Охране окружающей среды в СССР:

- организация массовых акций протеста
- борьба с браконьерством
- борьба с массовой порубкой елок перед Новым годом
- инициатива создания новых заповедных зон
- поддержка экологических мероприятий местных властей

276 Не относится к правым партиям, сотрудничающим со скинхедами:

- Сунтас Эспанолас
- Юлок Вяамс
- Партия венгерских интересов
- Партия Центра 86 Нидерландов
- Норвежская Социал-Демократическая партия

277 Не входит в теоретические основы фашизма:

- государство подчиняется закономерностям развития живых существ
- антимарксизм
- интернационализм
- теория «естественных границ»
- идея «национал-социализма»

278 как называл Муссолини проводимую им политику террора:

- открытое небо
- операция пылесос
- моральная чистота
- экологическое очищение
- общественная гигиена

279 Чем считал фашизм итальянский философ кроче:

- голосом справедливости униженного народа
- моральной болезнью Европы
- естественным последствием экономического кризиса
- последствием крайнего патриотизма
- сказкой, которую придумали СМИ

280 У.Черчилль назвал фашизм...:

- уродливый ребенок коммунизма
- последним предметом ящички Пандоры
- циклопом, которого не хотят видеть англичане
- продукт тоталитарного мышления
- пасынок капитализма

281 Может выступать в качестве объекта политического экстремизма:

- основные системы жизнеобеспечения общества
- государственный строй
- отдельные элементы государственного строя
- все варианты ответов правильные
- политические партии

282 Назовите новый и опасный вид экстремизма:

- культурный
- экологический
- ядерный
- телефонный
- электронный

283 Относится к благоприятным условиям для развития политического экстремизма:

- обнищание большей части населения
- тотальная криминализация общественной жизни
- все варианты ответов правильные
- идеологическая, моральная деградация общества
- идеологическая, моральная деградация общества

284 Не относится к основным идеям фашистской идеологии:

- принцип фюреризма
- полное господство государственной машины
- расовое превосходство
- нет правильного варианта ответа
- военная экспансия

285 Согласно Гитлеру, исторической задачей его партии является...:

- уничтожение марксизма
- Восстановить границы Римской империи
- Восстановить границы Римской империи
- создать предпосылки для неофашизма
- чтобы все стали членами его партии

286 как называлась теория, позволяющая фашистам претендовать на новые реки, горы и т.д.:

- безграничные ресурсы
- естественные границы
- бескрайний океан
- немецкий сапог
- глобальная Германия

287 как буквально переводится слово скинхед :

- белый человек
- уличный боец
- драчливый бык
- железный человек

бритоголовый

288 Где формируются первые группы скинхедов:

- Франция
- Венгрия
- Англия
- Германия
- Норвегия

289 Скинхеды первой волны были в основном представителями этих слоев населения:]

- военные
- рабочие портов и строек
- средний класс
- обнищавшие фермеры
- провинциальные врачи и учителя

290 как называется радикальная правая партия Франции:

- Народные просветители Франции
- Национальный Фронт Франции
- Французское общество аристократов
- Народная Партия Франции
- Организация Франкофилов

291 как называется радикальная правая партия Норвегии:

- Партия Национального Единения
- Партия норвежцев
- Народная партия Норвегии
- нет правильного варианта ответа
- Норвежская Социалистическая партия

292 Основной лозунг радикальной правой партии Франции:

- Конечная цель – арийский союз!
- Франция для французов

- Нет иностранцам!
- Возвращения к корням!
- Сначала – французы

293 Не относится к левому экстремизму:

- левые эсеры
- русские народники 19 века
- красные бригады Италии
- Немецкая «Фракция Красной армии»
- Итальянский фашизм

294 кто автор выражения внутри государство – все, вне государства - ничего :

- Борман
- Гитлер
- Сталин
- Геринг
- Геббельс

295 Не относится к идеологическим основам неофашизма:

- современный мировой порядок - ад
- основу общества составляет община
- семейные ценности важнее национальных
- человек сам по себе значение не имеет
- порядок общины это рай

296 Что означает слово фашизм в буквальном переводе

- оружие
- обвинение
- замок
- связка, пучок
- борьба

297 У кого крайние правые заимствовали слово фашизм :

- у итальянских утопистов 16 века
- у рабочего движения Сицилии конца 19 века
- у движения Гарибальди середины 19 века
- у восстания гладиаторов во главе со Спартаксом
- нет правильного варианта ответа

298 Радикальная правая партия Австрии называется:

- Организация Защиты Культурных ценностей
- Австрийская партия Свободы
- Австрийская Социал-Демократическая партия
- Партия австрийцев
- Движение за возвращение к корням

299 Лидер Австрийской партии Свободы конца 20-начала 21 века:

- нет правильного варианта ответа
- Блохер
- Ле Пен
- Ланге
- Хайдер

300 когда в первый раз политическое объединение объявила себя фашистским:

- 1919 году в Милане
- в 1899 году в Сорбонне
- в 1866 году в Савойе
- в 1904 году в Генуе
- в 1912 году в Венеции

301 Самые жесткие законы к движениям фашистского толка в Европе в этой стране:

- Исландия
- Венгрия
- Германия
- Италия
- Италия

302 Лидер радикально-правой партии Швейцарии конца 20-начала 21 века:

- Блохер
- Ларсен
- Коэн
- Коэн
- Брейвик

303 как в политике называется приверженность к крайним, радикальным взглядам и действиям:

- либерализм
- плюрализм
- экстремизм
- социализм
- авторитаризм

304 к основным приметам фашизма не относится:

- миролюбивая соседская политика
- неприятие истории
- наличие врагов
- отрицание современной цивилизации
- построения с нуля нового мирового порядка]

305 Не относится к первой волне скинхедов:

- сформировались как форма протеста против мира богатых
- было классовым молодежным движением
- расизм
- любили музыку афроамериканцев
- простой, грубый стиль одежды

306 Вторая волна скинхедов сформировалась:

- в 30-е годы XX века
- в 70-е годы XX века
- После Второй Мировой Войны
- в конце XX века

в конце 19 века

307 Не относится к неофашистским группировкам:

- Партия венгерских интересов
- Кровь и честь
- Комбат 18
- ред-скинз
- Народная партия Британии

308 Не входит в понятие политический экстремизм :

- хочет прийти к власти посредством выборов
- не вмещается в рамки закона
- не признает государство
- не признает международные нормы права
- означает юридический нигилизм

309 как переводится с латинского слово экстремус :

- беспорядочный
- правый
- левый
- безграничный
- крайний

310 Субъектом политического экстремизма может быть:

- союзы государств
- отдельные личности
- все варианты ответов правильные
- партии
- государства

311 Не относится к примерам правого экстремизма:

- фашизм
- маоизм

- правый популизм
- ультраконсерватизм
- религиозный фундаментализм

312 Лидер фашистского типа во Франции в конце 20-начале 21 века :

- Хайдер
- Ле Пен
- Блохер
- Ларсен
- дер Варт

313 укажите имена лидеров в порядке очереди:



- Насер, Асад, С.Хусейн
- Асад, Садат, С.Хусейн
- Х.Мубарек, С.Хусейн, М.Каддафи

- Асад, С.Гутб, З.Бхутто
- Насер, С.Хусейн, Рафсанджани

314 У кого фашисты заимствовали этот символ:



- из скандинавских мифов
- из древних греческих мифов
- из философии Конфуция
- древнего иудаизма
- древнего индуизма

315 Не относится к символам наци-скинов:





нет правильного варианта ответа

316 Не относится к примерам политического экстремизма в международном масштабе:

- «революция деревень» Мао Цзэдуна
- «Пролетарская революция»
- «новый мировой порядок» фашизма
- «Новая курс» Ф.Рузвельта
- «мировая исламская революция»

317 Не относится к примерам внутригосударственного экстремизма:

- миграционная политика во Франции
- Гулаги в СССР
- Режим Пол Пота в Камбодже
- концлагеря в Германии
- сегодняшний режим в Северной Корее

318 Золотая эра скинхедов первой волны:

- 1952 год
- 1948 год
- 1985 год
- 1969 год
- 1978 год

319 На что ориентировался стиль одежды скинхедов второй волны:

- как протест современным стандартам одежды
- горные походы
- тиль регулярной армии
- массовые выступления
- уличные драки

320 каким образом фашисты привлекли к себе скинхедов:

- разделяя общие музыкальные вкусы
- простыми и ясными идеями
- спонсируя создание скин-клубов
- обещая приход к власти
- показав свою силу и влияние

321 Не относится к группам скинхедов 70-х годов XX века в США:

- нет правильного варианта ответа
- чернокожие скинхеды
- белокожие скинхеды
- скинхеды-евреи

скинхеды-пуэрториканцы

322 Чью важную роль отмечают в появлении наци-скинов в США:

- мафиозных групп
- СМИ
- олигархов
- республиканцев
- демократов

323 Основные жертвы наци-скинов в Польше, Чехии, Венгрии, хорватии и Болгарии:

- чернокожие
- русские
- евреи
- цыгане
- турки

324 Не входит в список стран, где профашистские партии добились успехов на выборах:

- Швейцария
- Франция
- Чехия
- Австрия
- Голландия

325 Не относится к лозунгам неонацистской организации Национальный альянс в США:

- нет правильного варианта ответа
- членом партии может быть только белокожий
- евреи не могут быть членами партии
- негров надо послать назад – в Африку
- евреев и секс-меньшинства нужно бросить в шахты

326 Самое крупное последнее преступление радикальных националистов в Европе:

- в 2007 году в лондонском метро
- летом 2011 года в Норвегии

- весной 2010 года во Франции
- в 2005 году в Италии
- в 2003 году в Испании

327 В конце XX века превратилась в символ итальянских фашистов:

- внучка Софи Лорен
- Колизей
- младший сын Берлускони
- внучка Муссолини
- нет правильного варианта ответа

328 Не относится к право-радикальным изданиям Великобритании:

- Арийский воин
- Кровь и честь
- Орудие атаки
- Таймс
- нет правильного варианта ответа

329 Где после развала социалистического блока становятся популярными христианско-демократические партии:

- Украина
- Чехия
- все варианты ответов правильные
- Венгрия
- Литва

330 С чем связаны надежды сторонников классического христиан-демократии на оживление идеологии:

- Северная Европа
- Латинская Америка
- Западная Африка
- Северная Америка
- Центральная и Восточная Европа

331 Не относится к странам, где во второй половине 20 века были сильны христиане-демократы:

- Германия
- Италия
- Венгрия
- Чили
- Великобритания

332 По сравнению с либерализмом и социализмом отдавал предпочтение католическим профсоюзам:

- папа Лев ХЫЫЫ
- папа Бенедикт ХЫ
- нет правильного варианта ответа
- папа Лев ЫЫЫ
- папа Пий ХЫЫЫ

333 Ведущий представитель христиан-демократии в Германии в 19 веке:

- Стурцо
- Аденауэр
- папа Бенедикт ХЫ
- фон Кеттелер
- Р.Шуман

334 Причина для давления Ватикана с целью распустить Народную партию Италии:

- из-за фальсификаций во внутрипартийных выборах
- партия выступила против официальной линии Ватикана
- партия выступила против официальной линии Ватикана
- из-за активного участия партии в рабочем движении
- церковь не одобряла активное участие верующих католиков в политической жизни

335 Где в 20-е годы хх века Стурцо создает международное движение:

- Бухарест
- Прага
- Париж
- Венеция
- Берлин

336 Лидер христианско-демократической партии Италии, приведший ее в середине 20 века к власти:

- Гаспери
- Кеттелер
- Берлускони
- Стурцо
- Муссолини

337 Учредитель христианско-демократического союза Германии:

- Р.Шуман
- Стурцо
- фон Кеттелер
- К.Аденауэр
- В. Брандт

338 Государство, в 18 веке объявившее жившие на ее территории все народы единой нацией:

- Германия
- Англия
- Франция
- Швеция
- Россия

339 С чьим именем связано название агрессивного национализма:

- французский капитан Шовен
- Наполеон Бонапарт
- немецкий генерал Шлиффен
- кардинал Ришелье
- Бисмарк

340 Первый , кто пропагандировал пантюркизм с политической точки зрения:

- З.Гек Алп
- А.Гусейнзаде
- А.Эльчибей
- Г.Бакыханов

М.Э.Расулзаде

341 Руководствуясь идеологией азербайджанизма, преодолел идеологический раскол народа в различных направлениях:

- А.Везиров
- Н.Нариманов
- А.Муталлибов
- Г.Алиев
- М.Багиров

342 В 12-15 века термин нацио применялся к...:

- родственным группам
- варварским племенам
- аристократам
- землячествам
- религиозным группам

343 кто провозгласил принцип одна нация – одно государство :

- левеллеры
- масоны
- тамплиеры
- анархисты
- якобинцы

344 Считается веком национализма:

- 18 век
- 16 век
- 20 век
- 19 век
- 21 век

345 какой термин впервые применил философ Гердер:

- сионизм
- колониализм

- сепаратизм
- национализм
- фашизм

346 Где в 12-14 века располагался университет с 4 нациями:

- Вена
- Генуя
- Тулуза
- Сорбонна
- Прага

347 Не входит в число народностей и этносов, которые якобинцы объявили единой нацией:

- нет правильного варианта ответа
- берберы
- местные евреи
- гасконцы
- бретонцы

348 Отметьте Дж.Милля:



349 Не относится к классикам либерализма:

- А. де Токвиль
- Локк
- Кант
- Монтескье
- Гоббс

350 Теория общественного договора подразумевает:

- заключения соглашения между людьми о создании государства
- разделение власти на три ветви
- принцип первоначального равенства
- невмешательство государства в экономику
- федеративное устройство государства

351 Автор произведения Левиафан :

- М.Вебер
- А.Смит
- Т.Гоббс
- Ш.Монтескье
- Ришелье

352 Не входит в компоненты классического либерализма:

- первоначальное равенство
- широкие возможности для частной инициативы
- государство частной собственности
- вмешательство государства в экономику
- признание неотчуждаемых свобод

353 Согласно классическому либерализму, государство...:

- средство эксплуатации
- мудрый отец
- зло, которое надо умертвить
- обладает правом абсолютной власти
- ночной сторож

354 классический либерализм признавал равенство...:

- первоначальное
- способностей
- талантов
- природное
- трудолюбия

355 Произведения какого автора сыграли роль переходного моста между классическим либерализмом и либерал-реформизмом:

- Ф.Рузвельт
- Т.Гоббс
- Т.Рузвельт
- Дж.Милль
- Дж.Локк

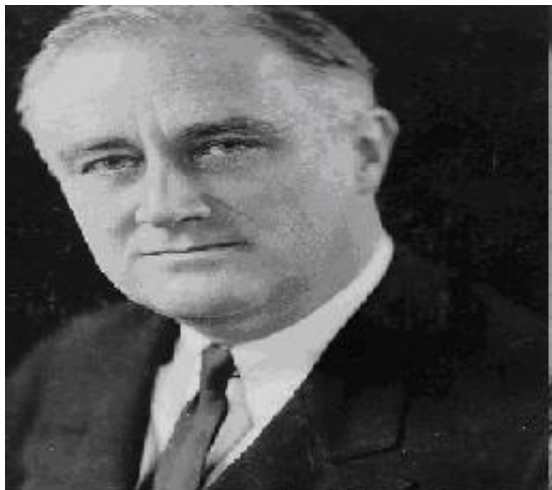
356 Не относится к идеологам либерал-реформизма:

- Д.Милль
- Джефферсон
- Т.Грин
- Кейнс
- Ф.Рузвельт

357 Укажите Дж.Локка:







358 Отметьте Ш.Монтескье:



359 Входит в интеграционную функцию политических партий:

- подготовка политического курса
- представление интересов определенных классов
- сглаживание конфликтов
- борьба за лидерство
- отбор кадров

360 Не входит в классификацию марксистского подхода:

- национально-демократические партии
- буржуазные партии
- партии социалистического выбора
- партии, ориентированные на верующих
- партии, предназначенные для избирательных кампаний

361 Не относится к типам партийных систем:

- авторитарные
- национально-демократические
- буржуазно-демократические
- социалистические
- фашистские

362 Не относится к исследователям политических партий:

- Ремарк
- Токвиль
- Острогорский
- Маркс
- Вебер

363 Отказ граждан участвовать в каких-либо выборах называется:

- эгоизм
- абсурд
- политеизм
- абсентеизм
- презентеизм

364 Не относятся к партиям социалистического выбора:

- коммунистические
- лейбористская
- социал-демократическая
- все варианты ответов правильные
- либеральная

365 На какой критерий основывается марксистский подход к классификации политических партий:

- управление
- функциональный
- идеологический и социально-классовый
- организационный

финансирование

366 На какой критерий основывается подход С. Коэна к классификации политических партий:

- управление
- функциональный
- идеологический и социально-классовый
- организационный
- финансирование

367 До последней четверти XX века богатые сословия в основном голосовали за...:

- нет правильного варианта ответа
- анархистские партии
- левые партии
- социалистические партии
- либеральные и консервативные партии

368 Автор Силлабус оф Эррорс :

- К.Аденауэр
- папа Лев XIII
- папа Пий IX
- В. Фон Кеттелер
- Р.Шуман

369 Первая христианско-демократическая партия была создана:

- в 1924 году в Англии
- в 1919 году в Италии
- в 1903 году во Франции
- в 1899 году в Германии
- в 1932 году в Бельгии

370 Первая христианская партия называлась:

- Бельгийская гражданская партия
- Первая христианская партия называлась:

- Народный Фронт Франции
- Английская партия мира
- Народная партия Италии

371 Религиозный деятель, первый подвергший критике либеральную доктрину демократии:

- патриарх Никон
- папа Иоанн Павел 2
- кардинал Ришелье
- папа Пий 9
- папа Лев 13

372 Отметьте произведение папы Льва 13:

- «Рерум Новарум»
- «Семекст Его»
- нет правильного варианта ответа
- «Гуадраэесима Амо»
- «Силлабус оф Еррорс»

373 Автор произведения Рерум Новарум :

- папа Пий 9
- папа Лев 13
- папа Иоанн Павел 2
- фон Кеттелер
- Стурцо

374 Что вынудило Стурцо покинуть Италию:

- угроза ареста из-за укрывательства доходов
- давление Ватикана
- начало Второй Мировой Войны
- использование им политического экстремизма
- приход к власти Муссолини

375 Где христианская демократия добилась больших успехов:

- ряд стран Латинской Америки
- Германия
- Италия
- Чили
- все варианты ответов правильные

376 Яркая представительница суфражистского движения Великобритании:

- Афра Бен
- Сенека Фолз
- Олимпия де Гуж
- Мери Элвис
- Лидия Беккер

377 Данные английским парламентом в конце 19 века определенные права женщинам касались только ...:

- женщин старше 40 лет
- богатых женщин
- незамужних богатых женщин
- замужних женщин
- образованных женщин

378 Относится к направлениям феминизма по идеологическому параметру:

- радикальный феминизм
- марксизм
- либеральный феминизм
- социалистический феминизм
- все варианты ответов правильные

379 Не относится к деятельности Гарриет Тейлор-Милль:

- Издание газеты «Общее дело»
- книга «Избирательные права для женщин»
- книга «Покорность женщины»
- Комитет женской собственности
- Цитата «Брак – общепринятая форма рабства»

380 Первая начала борьбу с языковым шовинизмом :

- Анри Сен-Симон
- Клара Цеткин
- Август Бебель
- Роберт Оуэн
- Роза Люксембург

381 Укажите пример языкового шовинизма :

- свадьба
- патриархат
- монахиня
- брак
- кастрюля

382 Не относится к современным течениям феминизма:

- начальный феминизм
- экофеминизм
- постмодернистский феминизм
- сепаратистский феминизм
- модернистский феминизм

383 Не относится к принципам постмодернистского феминизма:

- старались создать «женское письмо»
- защита прав женщин в контексте общего рабочего движения
- наука, служащая мужчинам, необъективна
- знание, сформированное на мужских ценностях, ограничено
- надо ликвидировать в языкознании «мужской шовинизм»

384 Не относится к защитникам прав женщин:

- Ш.Фурье
- Агриппа
- Пулен де ля Бар
- Дж.Милль

нет правильного варианта ответа

385 кто из французских просветителей ставил женщин по физической природе на второе место:

- Гельвеций
- Дидро
- Монтескье
- Руссо
- Вольтер

386 кто является автором фразы мы не будем подчиняться законам, в принятии которых не принимали участие :

- Клара Цеткин
- Кристина Пизанская
- Абигейл Адамс
- Роза Люксембург
- Олимпия де Гуж

387 Где была создана первая женская политическая организация:

- Франция
- США
- Новая Зеландия
- Англия
- Германия

388 Известная феминистка, казненная в 1793 году:

- Жорж Санд
- Афра Бен
- Кристина Пизанская
- Олимпия де Гуж
- Шарлотта Корде

389 кто является автором эссе О равенстве полов :

- Дж.Миль
- Г.Тейлор

- М.Гянджеви
- Агриппа
- Пулен де ля Бар

390 когда было написано эссе Пулен де ля Бара в защиту женщин:

- нет правильного варианта ответа
- 17 век
- 15 век
- 13 век
- 19 век

391 как называется произведение Марион Рейд:

- Молитва за женщину
- Спасем женщин
- Первый пол
- Нет мужскому господству
- Последнее средство

392 Не относится к милитанскому крылу феминизма:

- все варианты ответов правильные
- отказ от сотрудничества с мужчинами
- голодовки
- сотрудничество с мужчинами
- забрасывание камнями государственных учреждений

393 Не относится к действиям милитан-феминисток :

- голодовки
- нет правильного варианта ответа
- пожары
- нападения на политических деятелей
- использование химических веществ

394 Не относится к видам географического феминизма:

- нет правильного варианта ответа
- постсоветский
- континентальный
- европейский
- американский

395 Относится к функции политической идеологии:

- легитимизация власти
- выступает в роли финансового источника
- механизм выборов
- гарантия безопасности
- законодательство

396 Не относится к функциям политической идеологии:

- нормативная
- когнитивная
- компенсаторская
- критическая
- прагматическая

397 Политическая идеология – это...:

- нет правильного варианта ответа
- собрание политических лозунгов
- форма подсознания
- форма политического сознания
- объединяет только политическую элиту

398 Относится к компенсаторской функции идеологии:

- формирует критическое отношение
- направляет социальные слои
- все варианты ответов правильные
- объединяет социальные слои
- дает надежду на улучшение социальной жизни

399 Английский историк Тойнби называл идеологии:

- массовая болезнь
- общественный договор
- игры сознания
- светские религии
- подсознательные представления

400 Легитимизирует действия оппозиционных сил:

- переворот
- контридеология
- идеология
- финансовая помощь извне
- многочисленность сторонников

401 Выдвинул одну из первых концепций технократии:

- З.Фрейд
- Т.Веблен
- К.Чапек
- Э.Белл

402 Кто является автором книги "Инженеры и система цен":

- У.Черчилль
- Т.Веблен
- З.Фрейд
- Р.Кинг

403 Выражение, комментирующее власть технократов:

- Высшая система управления
- Революция менеджеров
- Восстание машин
- Автоматическое управление

404 Основатель теории индустриального общества:

- Дж.Бернхем
- П.Дракер
- У.Ростоу
- Дж..Гэлбрейт

405 Когда возникла теория индустриального общества:

- В начале XXI века
- в 1940-е годы
- В период Ренессанса
- В начале XX века

406 Произведение П.Дракера:

- Общество изобилия
- Будущее индустриального человека
- Что делать?
- Столкновение цивилизаций

407 Автор теории технотронного общества:

- М.Бакунин
- З. Бжезинский
- Г.Киссинджер
- П.Друкер

408 Когда возникла теория технотронного общества:

- В 90-е годы XX века
- В 1970-е годы
- В 1940-е годы
- В начале XX века

409 Неологизм, введенный в научный оборот З.Бжезинским:

- Тектонически
- технотронно
- Индустриально

Интернет

410 Ведущий представитель теории постиндустриального общества:

- Р.Кинг
- Д.Белл
- З.Бжезинский
- Г.Киссинджер

411 Произведение Д.Белля программного характера:

- Технотронное общество
- Будущее постиндустриальное общество
- Великая шахматная доска
- Будущее индустриального человека

412 Неологизм, введенный в научный оборот Д.Беллем:

- Демократ
- меритократ
- Аристократ
- Плутократ

413 Перевод слова "меритократ":

- Технический запас
- Общество удачи
- Общество изобилия
- Революционный путь

414 Ведущий представитель теории информационного общества:

- Г.Киссинджер
- А.Тоффлер
- Платон
- З.Бжезинский

415 К каким теориям близка теория информационного общества:

- Клерикальная и суффражистская
- технотронная и постиндустриальная
- Индустриальная и промышленная
- Электронная и трансформационная

416 Буквальный перевод слова "коммунитаризм":

- прогресс
- общинность
- сотрудничество
- развитие

417 В какой стране коммунитаризм имеет наибольшее влияние:

- Австралия
- США
- Южная Корея
- Япония

418 В каком году был объявлен коммунитаризм:

- В 2001 году
- в 1990 году
- В 1909 году
- В 1726 году

419 В каком центре высшего образования разработана теория коммунитаризма:

- Масачусетском
- имени Джорджа Вашингтона
- имени А. Линкольна
- Гарвардском

420 Идеологию коммунитаризма выдвинули:

- Бжезинский и Киссинджер
- Этzioni и Галстон
- Маркс и Энгельс

Ленин и Сталин

421 Для движения антиглобализма характерно:

- сетевой принцип сотрудничества
- все варианты правильны
- Расширение социального состава
- Расширение политико-идеологического состава

422 Не относятся к сторонникам антиглобализма:

- Профсоюзные активисты
- либералы
- "зеленые"
- Феминистки

423 Против чего выступают сторонники антиглобализма:

- "Большой восьмерки"
- Все варианты правильны
- Глобальной гегемонии капитала
- Всемирного Банка

424 Когда начинает формироваться движение антиглобализма:

- В 1930-е годы
- в начале 1990-х годов
- в начале XXI века
- В конце 70-х годов

425 В каком регионе начало складываться движение антиглобализма:

- Южная Россия
- Латинская Америка
- Восточная Африка
- Австралия

426 Первый критик глобализации с Америкой в центре:

- Б.Асад
- Ф.Кастро
- Р.Кастро
- Хомейни

427 К произведениям, раскрывающим суть движения против глобализации, относятся:

- "Что делать?"
- "Нет логотипу!"
- "Моя борьба"
- "Капитал"

428 Автор произведения "Нет логотипу!":

- М.Вебер
- Н.Клейн
- Р.Кинг
- У.Галстон

429 Либеральная политическая идеология предполагает:

- стремление к созданию социально однородного бесклассового общества;
- признание в качестве приоритета прав и свобод отдельной личности
- уважение к традициям, обычаям, существующим в обществе;
- борьбу против социального неравенства, социальных контрастов;

430 Для консервативной идеологии характерно признание:

- государственной собственности как основы экономики;
- ценностей, традиций, преемственности;
- классовой борьбы в качестве двигателя истории;
- ценностей индивидуальной свободы

431 Многообразие средств массовой информации, отражающих весь существующий в обществе спектр интересов, характеризует принцип политического:

- радикализма
- плюрализма;

- суверенитета;
- лоббирования;

432 «В своих же собственных интересах наиболее богатая часть общества, получающая максимальные доходы, должна тратить часть их на социальные программы, поддерживать малообеспеченные категории населения». Для какой политической идеологии это требование является ведущим, основным:

- консервативной
- социал-демократической
- либеральной
- коммунистической

433 Политическая идеология, предполагающая устройство общества на основе принципов коллективизма, равенства, справедливости, удовлетворения всех потребностей индивида, называется:

- либерализм
- анархизм
- феодализм
- консерватизм

434 Только марксистско-ленинской идеологии свойственно высказывание:

- «Задача политики – привести государственную жизнь в соответствие с идеей государства»
- «Политика есть прежде всего форма взаимодействия между классами и определяется классовыми интересами»
- «Нравственное начало должно стоять выше, чем юридическое»
- «Там, где начинается политика, кончается мораль»

435 Важнейшая идея либерализма утверждает:

- необходимость активного участия аристократии в управлении государством
- абсолютную ценность человеческой личности и изначальную (от рождения) свободу
- естественное неравенство людей в отношении физического и умственного развития
- существование универсального морального порядка

436 Идея достижение социального согласия путём справедливого перераспределения богатств в обществе характерна для системы взглядов:

- маоизм

- социал-демократической
- консервативной
- пацифистской

437 Поддержание в обществе традиционных семейных ценностей, уважение к устоям и заветам предков являются ведущими принципами идеологии:

- анархистской
- консервативной
- либеральной
- социал-демократической

438 программе политической партии записано: «Партия считает главным принципом своей идеологии обеспечение преемственности развития, учёта исторических традиций и устоев в выработке политических решений». Какой идеологии придерживается партия:

- экологической
- консервативной
- революционной
- коммунистической

439 Либеральная политическая идеология предполагает:

- стремление к созданию социально однородного бесклассового общества
- признание в качестве приоритета прав и свобод отдельной личности
- уважение к традициям, обычаям, существующим в обществе
- борьбу против социального неравенства, социальных контрастов

440 Для консервативной идеологии характерно признание:

- отрицание государства как системы
- ценности традиций, преемственности
- классовой борьбы в качестве двигателя истории
- государственной собственности как основы экономики

441 Отрицание ценности государства, осуждения его как главного ограничителя свободы личности характерно для взглядов:

- консерваторов
- анархистов

- пацифистов
- фашистов

442 Ниже приведён перечень социальных групп. Все они, за исключением одной, образованы по политико-идеологическому признаку. Коммунисты, социал-демократы, либералы, католики, консерваторы. Найдите и выпишите термин, выпадающий из этого ряда.

- консерваторы
- католики
- коммунисты
- либералы

443 Космополитизм — это:

- утверждение своего права не быть таким, как другие
- чувство сопричастности человека всему миру, способность человека быть «патриотом всего человечества»;
- убеждение, что твоя страна лучше других потому, что именно ты в ней родился;
- одно из наиболее глубоких чувств, закреплённых веками и тысячелетиями обособленных отечеств;

444 Выделите положение, характеризующие концепцию «общественного договора» Т. Гоббса.

- нет правильного варианта ответа
- Разделение власти суверена недопустимо, ибо разделённые власти взаимно уничтожат друг друга.
- Основа происхождения государства — «дикий инстинкт» самосохранения
- Основой происхождения государства является здравый смысл.

445 Политическим воззрением какого мыслителя идейно близок иезуит Герман Бузенбаум, утверждавший: «Кому позволена цель, тому дозволены и средства» ?

- Ф. Бекон
- Макиавелли.
- Фома Аквинский
- Ж.Ж.Руссо

446 Кто из политических мыслителей Нового времени объявил естественными и неотчуждаемыми правами человека права на жизнь, на свободу, на собственность и на защиту этих прав ?

- Т. Гоббс
- Локк.

- Н. Макиавелли
- Г. Гроций

447 Толерантность — это:

- другое название для безразличия
- принцип терпимости к иного рода взглядам и нравам
- восприятие жизни, которое отмечает в вещах и явлениях лучшие стороны;
- утверждение чего-либо без достаточных оснований;

448 Какой политический режим делает своей опорой винтовку и силу?

- пацифистский
- Тоталитарный
- Демократический
- Анархистский

449 Выделите марксистское понимание партии. Партия — это:

- иллюзия для пролетариата
- классовый авангард; наиболее адекватная форма выражения классового самосознания
- безумие многих ради выгоды единиц
- клубная община

450 Что служит основанием для разделения партий на левые и правые?

- место расположения в парламенте
- Идеино-политические ориентации.
- Внутренняя организация партий.
- Отношение к официальной политике

451 Выделите современное понимание лоббизма

- продуманную целенаправленную военную акцию узкой группы лиц;
- Система организационного оформления, выражения и представительства разнообразных групповых интересов.
- масштабное политическое действие, характеризующееся некоторым уровнем организованности и заявленными целями и лозунгами;
- Отказ в участии в политических процессах

452 Бунт как вид политического процесса означает:

- продуманную целенаправленную военную акцию узкой группы лиц;
- массовое действие, имеющее высокую степень интенсивности, но ограниченное временем протекания и причиной, его вызвавшей;
- масштабное политическое действие, характеризующееся некоторым уровнем организованности и заявленными целями и лозунгами;
- террор, возведенный в систему

453 . Какая из функций политического сознания отражает потребность в защите интересов группы или общества в целом?

- Когнитивная
- Мобилизующая
- Идеологическая.
- Воспитательная.

454 Идея, выдвигаемая современными российскими проправительственными политологами

- Российский плюрализм
- Суверенная демократия
- Либеральная демократия
- Исламская демократия

455 К французским просветителям, занимающимся историей идей, не принадлежит

- Гельвеций
- Кант
- Ламетри
- Дидро

456 В чьих работах К.Маннгейм видит первые эмбрионы идеологии

- Л.Толстой
- Ф.Бэкон
- Т. Мор
- Т. Кампанелла .

457 К моделям формирования политической идеологии не относится

- Интегративная

- Инсургент
- Дивергент
- Конденсация

458 К политико-прикладным концепциям, выдвигаемым Западом в современном мире, не относятся

- Нет правильного варианта ответа
- Холодная война
- Демократические волны
- Гуманитарное вмешательство

459 Элементы, какой идеологии добавил к консерватизму, которую применял в своей политике О.Бисмарк

- Новаторство
- социализм
- Коммунизм
- Политический ислам

460 Основной идеологический дискурс в 1917-1947 был

- между анархизмом и феминизмом
- между социализмом и фашизмом
- между консерваторами и либералами
- между исламизмом и национализмом

461 Теория, выдвинутая в 70-е годы XX века Кеохейном и Найном

- Все варианты ответов правильные
- Взаимозависимость
- Холодная война
- Мягкая сила

462 В первой половине XIX века либеральная мысль в России была отражена

- Во взглядах Десницкого
- В реформах М.Сперанского
- Во взглядах Лорис-Меликова
- нет правильного варианта ответа

463 Струве был представителем этой идеологии в России

- Космополитизм
- консервативный либерализм
- Национал-социализм
- Революционный анархизм

464 Важную роль в распространении советского либерализма в СССР сыграли

- отряд "Новые коммунисты"
- поколение шестидесятников
- поколение девяностых
- группа "Тридцать семь"

465 В 90-е годы XX века, в качестве основного представителя социал-либерализма в России выступали

- Скинхеды
- "Яблоко"
- "Правое Дело"
- ЛДПР

466 К представителям либерализма в современной России не принадлежит

- В.Шейниц
- Д.Рогозин
- А.Кара-Мурза
- Г.Саттаров

467 В современной российской экономике известен как сторонник либерализма:

- Г.Явлинский
- все варианты ответа правильные
- Е.Гайдар
- А.Илларионов

468 Считал консерватизм архетипом человеческого существования:

- У.Бакли

- Р.Кирк
- Д.Бурстин
- П.Вирек

469 Автор произведения «Дорога к рабству»:

- Д.Кейнс
- Ф. Хайек
- М.Фридмен
- Л.Мизес

470 В качестве подтверждения, какого политического прогноза были воспринято событие 11 сентября 2001 года:

- концепция Фукуямы "Конец истории"
- теория Хантингтона "Столкновение цивилизаций"
- начало нового периода холодной войны
- нет правильного варианта ответа

471 Неоконсерваторы США видят в этом миссию своей страны:

- Мир разделенный Россией на зоны влияния
- Гуманистическая глобальная гегемония
- Один из основных силовых центров
- Мир разделенный Китаем на зоны влияния

472 Одна из главных линий русского консерватизма до XX века:

- Анархическое общество
- Официальный монархизм
- Парламентская монархия
- Коммуна

473 Одно из основных направлений Русского консерватизма XX века:

- Славянофобия
- славянофилизм
- Туранизм
- Мультикультурализм

474 Официальная должность Победоносцева, который являлся одним из главарей консерватизма в России:

- Глава Думы
- обер-прокурор синода
- Генеральный прокурор Российской империи
- Заместитель царя

475 Автор лозунга "Православие, самодержавие и народность":

- Победоносцев
- С.Уваров
- Карамзин
- М.Катков

476 В России элементы официального монархизма в России включают в себя:

- Православие
- все варианты ответа правильные
- Народность
- Самодержавие

477 Не относится к консервативным представителям русской эмиграции:

- Г.Вернадский
- нет правильного варианта ответа
- Н.Трубецкой
- И.Ильин

478 Не относятся к идеям, питающим современный русский консерватизм:

- Русское духовное и политическое единство
- Демократическая Российская Республика
- Единая и неделимая Россия
- Россия в качестве преемника СССР

479 Какой волной консерватизма в России является современный русский консерватизм

- 6

- 3
- 1
- 2

480 В конце 1980-х годов А. Солженицын призывал:

- К религиозной толерантности
- К славянскому союзу
- К региональному объединению
- К Азиатской конфедерации

481 В конце 1980-х годов В.Распутин видел Россию отделенной от регионов:

- Сибири и Поволжья
- Кавказа и Центральной Азии
- Кавказа и Дальнего Востока
- Крыма и Казахстана

482 Одной из основных черт современного российского консерватизма является:

- неизбежность заимствования западных ценностей
- «противозападничество»
- «противовосточничество»
- космополитизм

483 По мнению современных российских консерваторов, к новому мировому порядку Запада не относится:

- Плутократический
- существование нескольких политических полюсов
- Космополитарный режим
- Демократический

484 Название произведения А.Проханова, пропагандирующее консерватизм:

- Империя будущего
- Симфония пятой Империи
- Третьей империей должна стать Россия
- Россия - новый Феникс

485 К блоку цивилизации, который прогнозировал к середине XXI века М.Юрьев, не относится:

- Африка и Ближний Восток
- Кавказ и Россия
- Россия, Европа и Израиль
- Северная и Южная Америка

486 А.Солженицын отмечал противонациональным и противоморальным:

- Войны
- революции
- Монархии
- Реформы

487 К социал-демократическим течениям не относятся:

- Государственный социализм
- Коммунизм
- Гильдейский социализм
- Фабианский социализм

488 Основатель кооперативного социализма:

- У.Белл
- У.Кинг
- Бронштейн
- В.Распутин

489 Известный мыслитель гильдейского социализма:

- Р.Люксембург
- Дж.Коул
- В.Ленин
- Мао Цзэдун

490 С кем связано имя Фабианского социализма?

- С молодежным фабианским движением

- с римским полководцем Фабием Максимом
- С персонажем Ч.Диккенса по имени Фабиан
- С основателем течения Фабианом Капларом

491 Известный писатель, который был членом фабианского общества:

- С.Моэм
- Б.Шоу
- А.К.Дойл
- У. Черчилль

492 Основатель государственного социализма:

- П.Сидней
- К.Рубертус
- К.Ринг
- Г.Уэллс

493 Социал-демократическое движение, большинство членов которого представители высших школ:

- Христианский социализм
- Катедер-социализм
- Фабианский социализм
- Большевистский социализм

494 В какой стране кадетер-социализм стал толчком для развития социал- демократии:

- Россия
- Германия
- Испания
- Италия

495 Одна из основных моделей, существующих внутри социально-либерального подхода:

- этрусская
- англо-саксонская
- Романо-франкская
- Арабская

496 Чем заменяет концепцию "государство всеобщего благосостояния" современная социал-демократия?

- Сильная рука
- государство социальных инвестиций
- Мягкая сила
- Однополярная политика

497 Когда был «ренессанс» социал-демократии в СССР?

- Во время правления Хрущева
- в годы «перестройки»
- В 60-х годах
- В период НЭП

498 Управленческая команда, состоящая сугубо из профессионалов без политических взглядов, называется:

- Аристократ
- технократ
- Плутократ
- Олигарх

499 Социальную революцию рассматривал как национальную трагедию:

- В.Молотов
- Н.Карамзин
- В.Ленин
- Н.Бухарин

500 К представителям течения славянофилов относятся:

- И.Киреевский
- Ю.Самарин
- К.Аксаков
- все варианты ответа правильные